

# **Case of the week**

**Patologie kůže**

# Anamnéza

- 71letý muž asi 4 měsíce pozoruje rostoucí kožní ložisko na pravém rameni
- asi před 3 týdny si nahmatal i rezistenci v pravé axile
- OA:
  - hypertenze, diabetes mellitus 2. typu, hyperlipidémie, stp. AIM v roce 2017
  - stp. hemikolektomii pro kolorektální karcinom v roce 2018, pT2 pN1 Mo, poslední kontrola u onkologa 12/2022

# Fyzikální nález

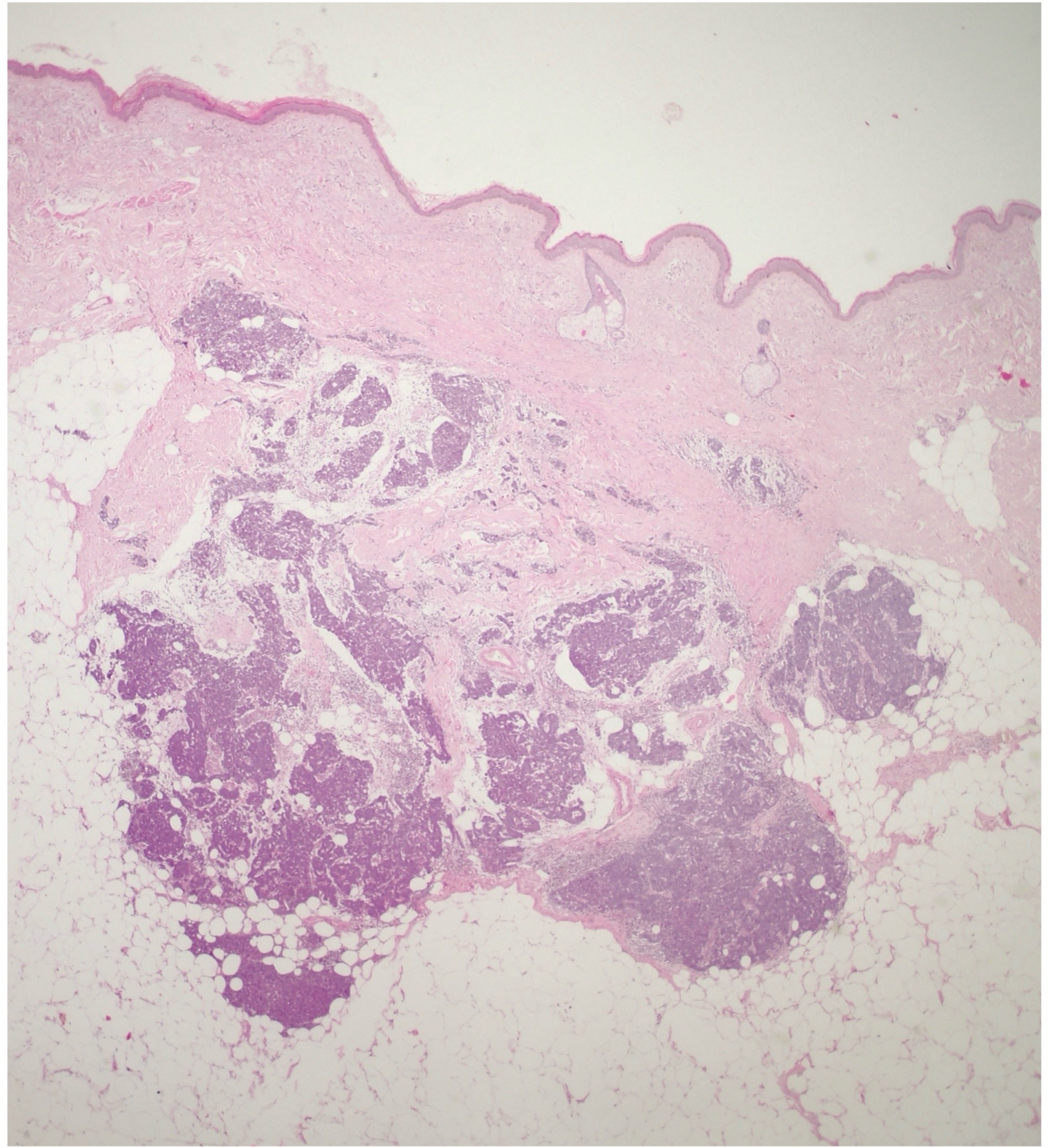
- tuhé červeně zbarvené lehce prominující ložisko průměru asi 1 cm
- epidermis nad ložiskem se zdá být intaktní

*Byla provedena excize ložiska...*

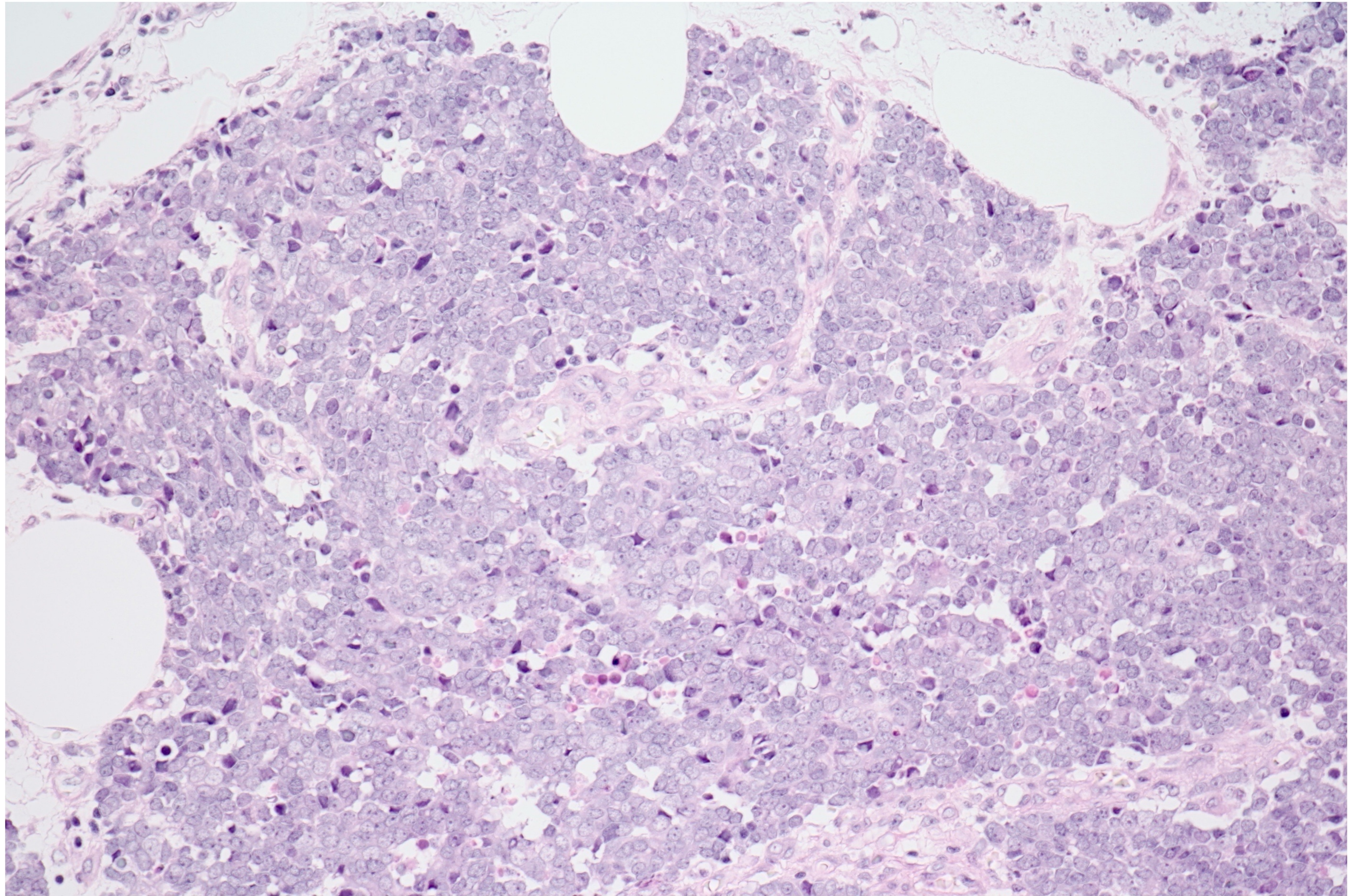


# **Histologický náález**



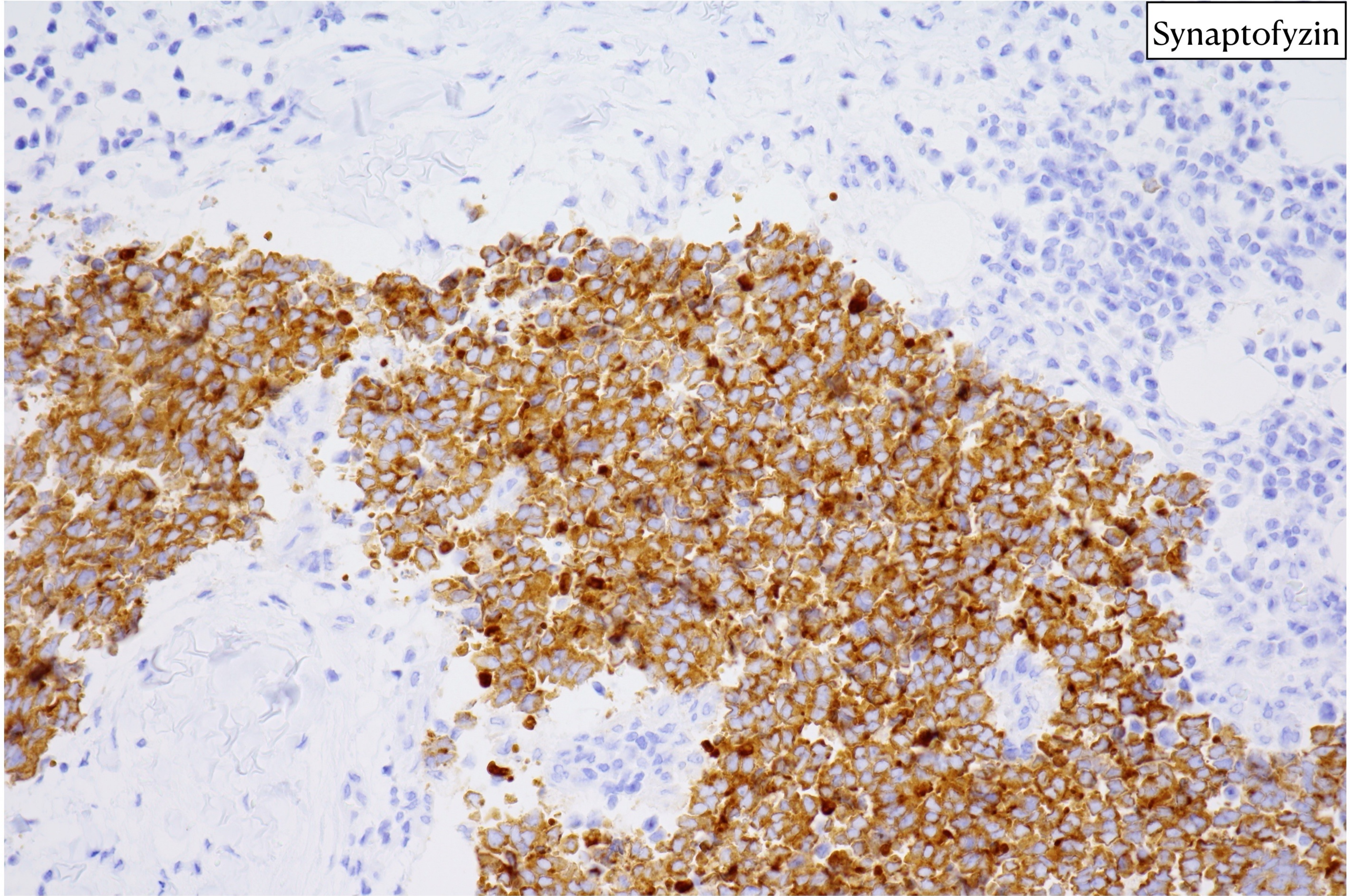






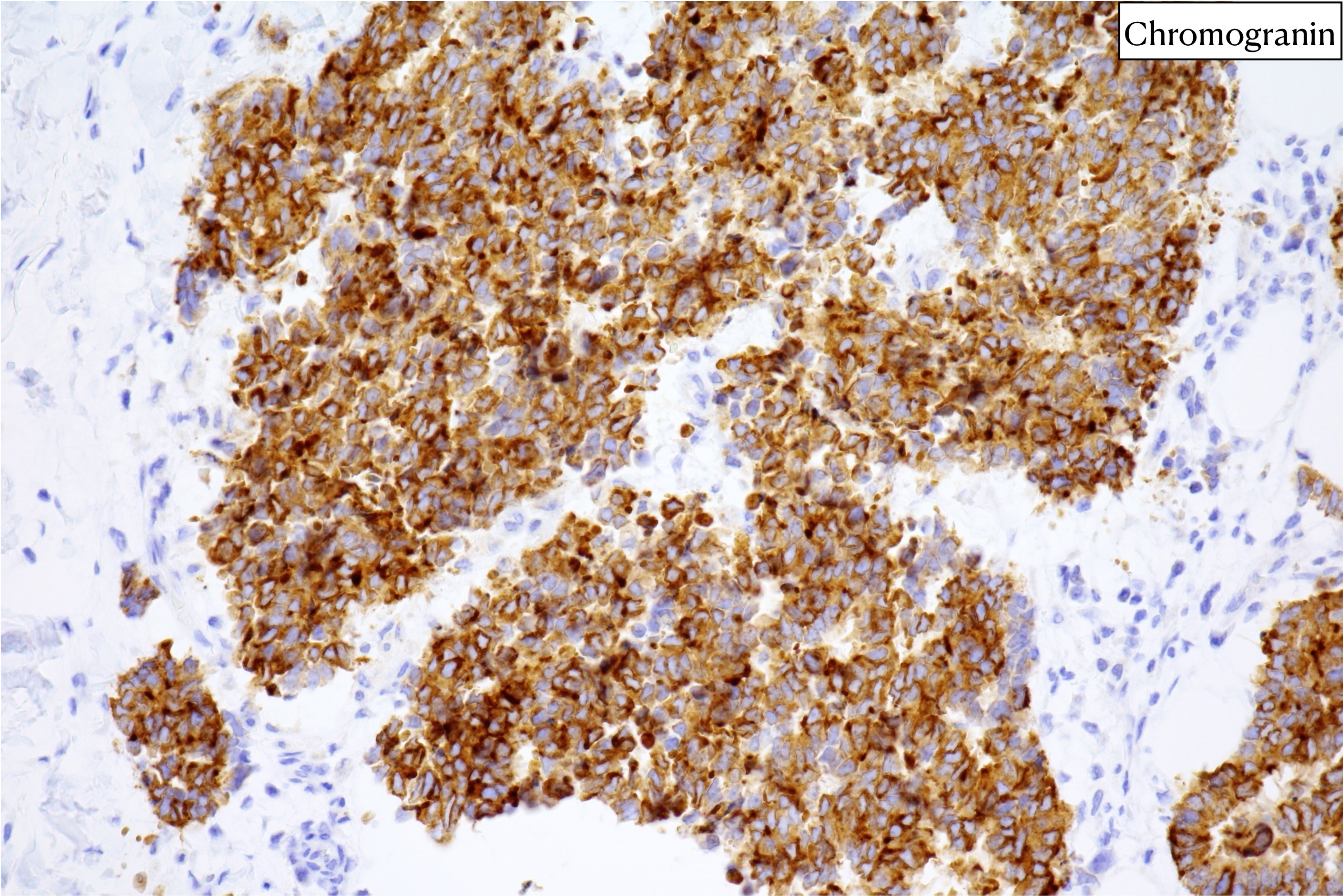


Synaptofylin

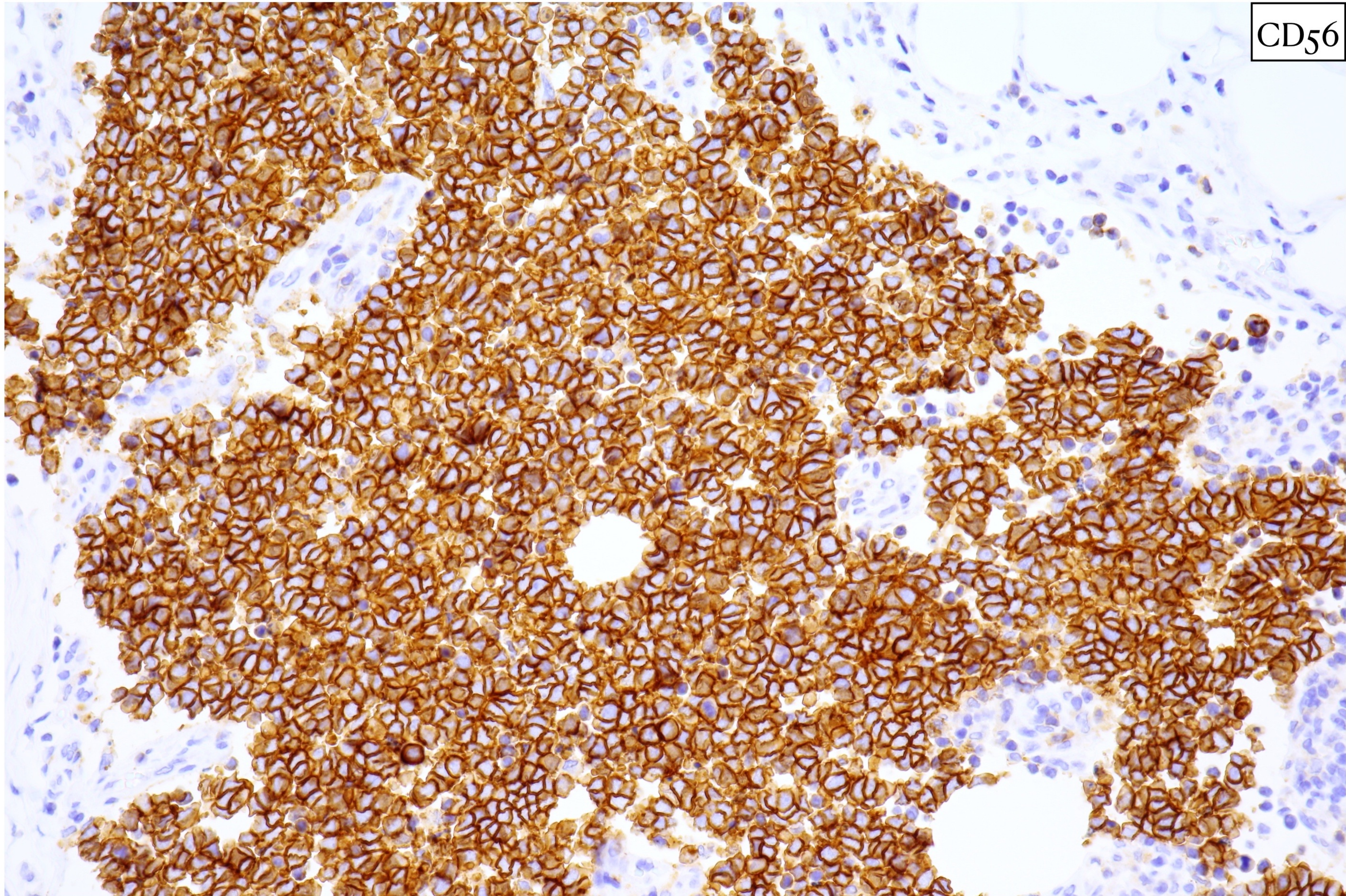




Chromogranin

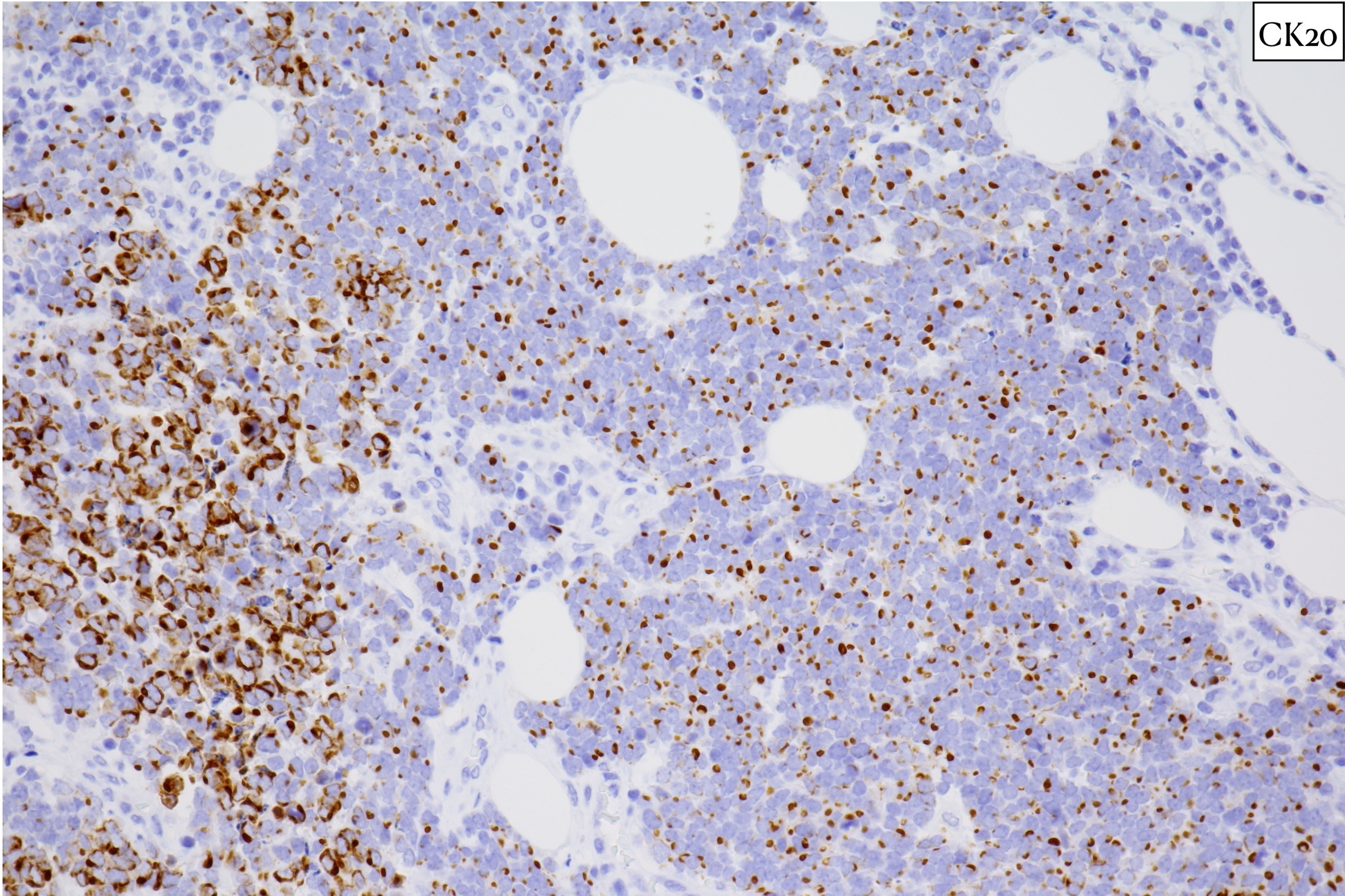






CD56





CK20



*Vaše diagnóza?*