

Case of the week

Kardiovaskulární systém

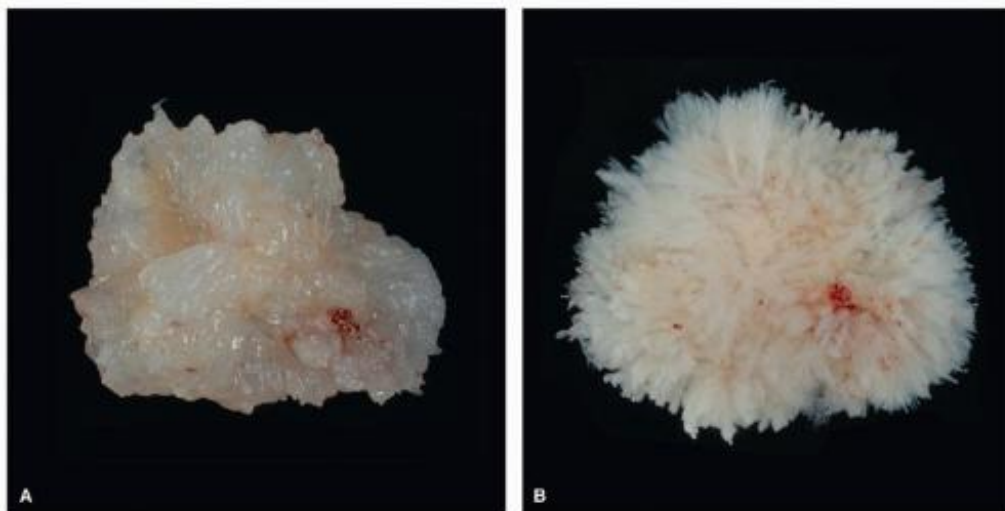
Klinika

- **muž, r. 1955**
- **RA:** matka, sestra matky a sestřenice mají insuficientní chlopeň
- **OA:**
Mitrální regurgitace hemodynamicky významná 8/2021 - k výkonu na mitrální chlopni
Útvar v levé síni, hadovitě undulující 20 mm, vícelaločnatý, mobilní
Arteriální hypertenze
St. p. výhřezu plotýnky po pádu
St.p. APPE
- **FA:** Tezeo HCT 80/12,5 mg tbl. p. o. 1-0-0
- **EA:** očkovaný 6/2021, st. p. Covid 2/2022
- **Abusus:** nekouří, pije příležitostně
- **SPA:** úředník, žije s manželkou

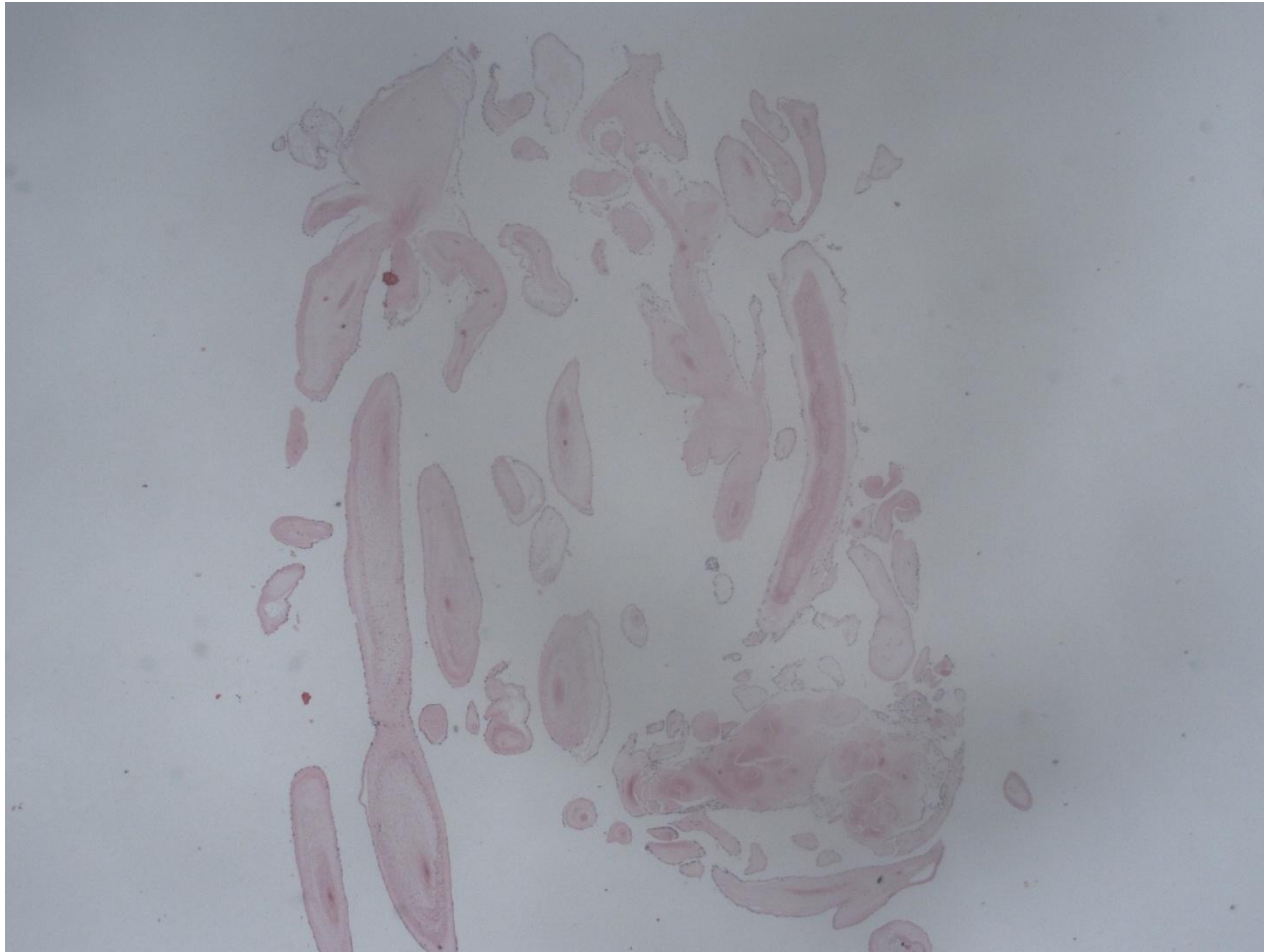
Klinika

Pacient s útvarem v levé síni a významnou mitrální regurgitací, subj. bez anginy pectoris, NYHA II. Dle ECHO mitrální chlopeň 7 mm, šlašinky intaktní, v levé síni je hadovitý undulující 20 mm vícelaločnatý mobilní útvar přichycen nad mitrálním anulem, hraničně snížená systolická funkce LK, EF LK 50-55%. Nález indikován k výkonu na mitrální chlopni a k exstirpaci útvaru v levé síni.

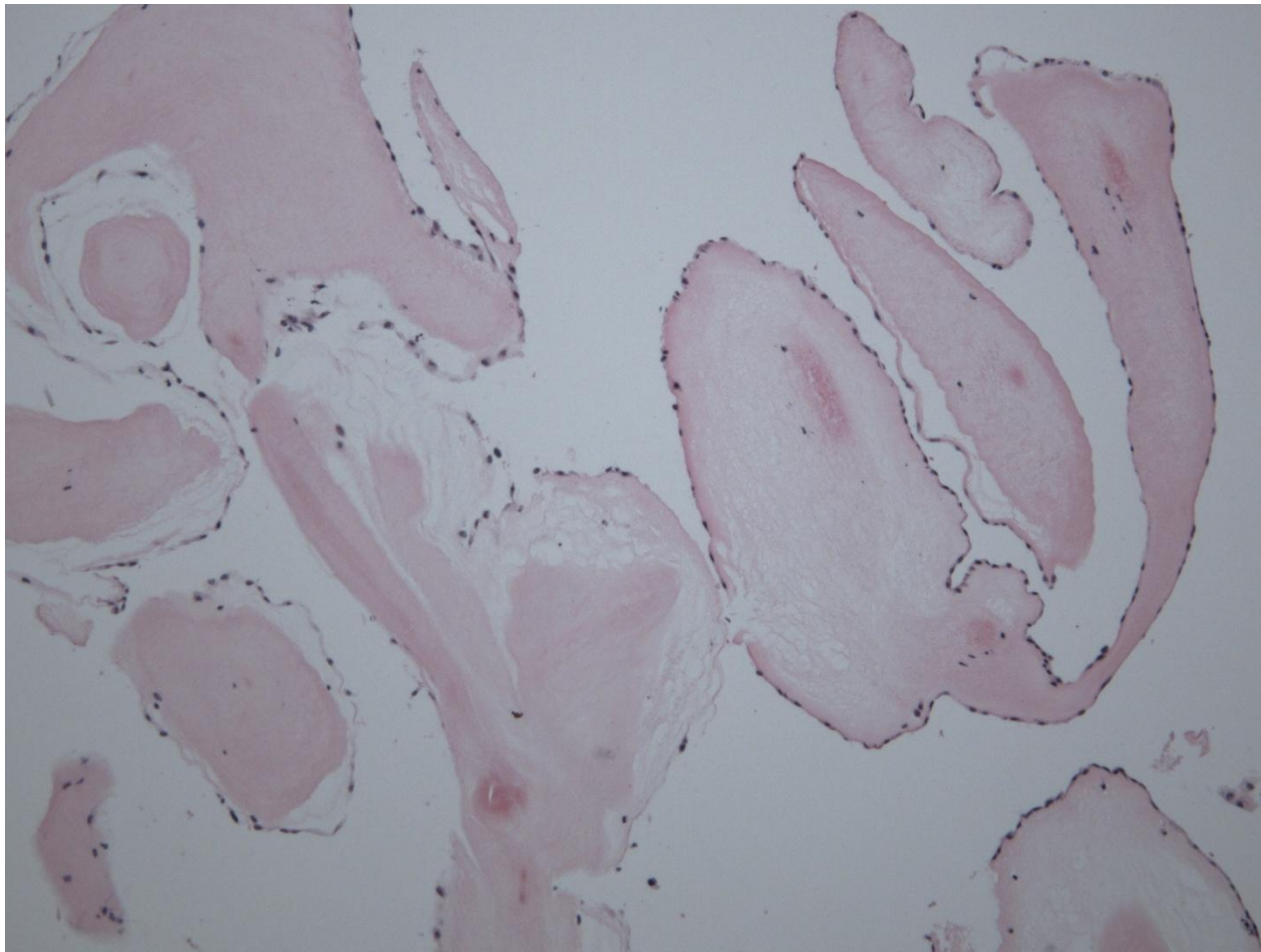
Exstirpovaný útvar vypadal makroskopicky zhruba takto...



Mikro (HE)



Mikro (HE)



Jaká je vaše diagnóza?