

# Case of the week 4

# Anamnéza

Muž, 70 let, exkuřák před 10 lety (předtím 20 „balíčkoroků“). Primárně vyšetřován pro dušnost, ale na CT zachycen tumor horního laloku pravé plíce. Indikován k RATS resekci.

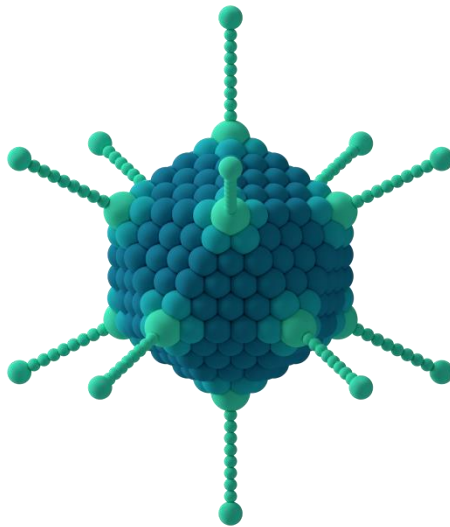
# Fyzikální vyšetření

Z fyzikálního vyšetření je patrný pouze suchý kašel, zadýchávání a dušnost. Pacient udává zhubnutí cca 5 kilo za měsíc.



# Laboratorní vyšetření

Krevní obraz je v normě, výraznější známky zánětu (CRP, zánětlivé parametry, teplota) ani infekce nejsou patrné. Žádné léky pacient neužívá.



# Zobrazovací vyšetření

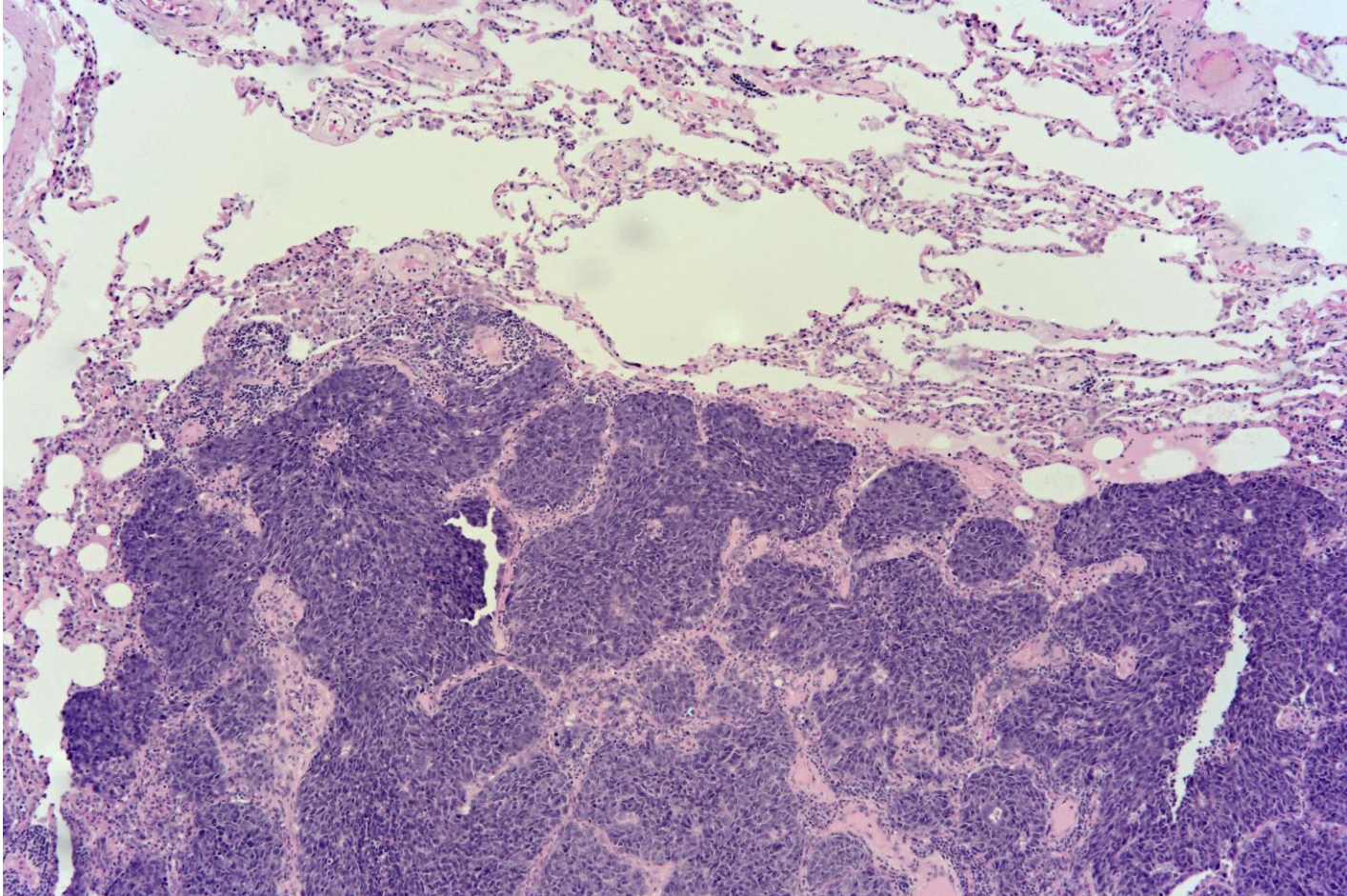
PET CT avidní ložisko S3 pravé plíce s několika satelitními noduly bez lymfadenopatie, bez známek generalizace.



# Resekce

K vyšetření zaslán lalok plíce o rozměrech 110x90x60 mm. Viscerální pleura hladká jemná s antrakotickou kresbou a centrálně se zhruběním bělavé barvy. Subpleurálně zastiženo neostře ohraničené bělavé ložisko přibližně klínovitého tvaru o průměru cca 20 mm. Ložisko se nachází v oblasti rozšíření pleury od které je makroskopicky oddělené lemem cca 2 mm širokým.

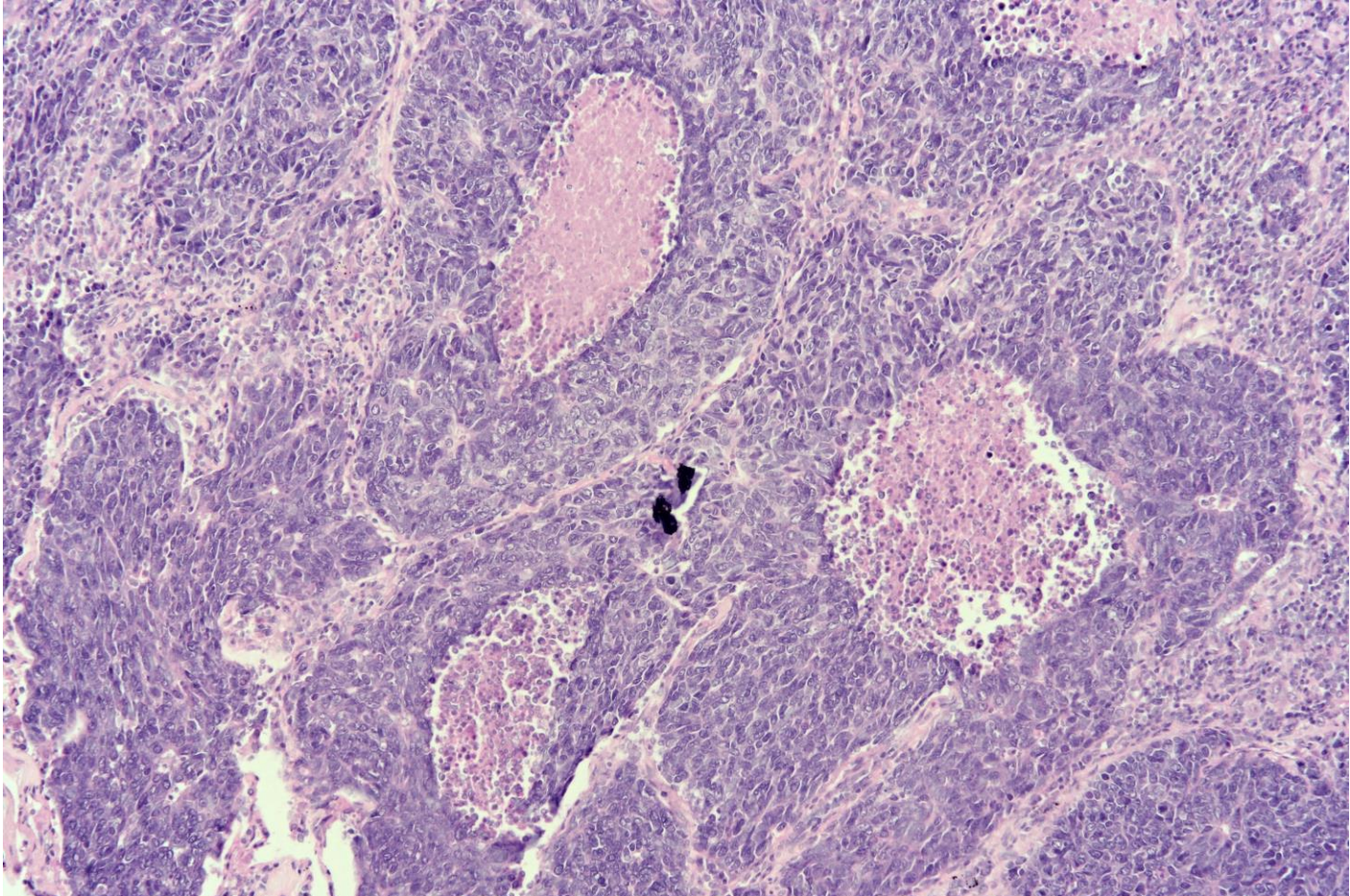
# Histopatologické vyšetření



H&E



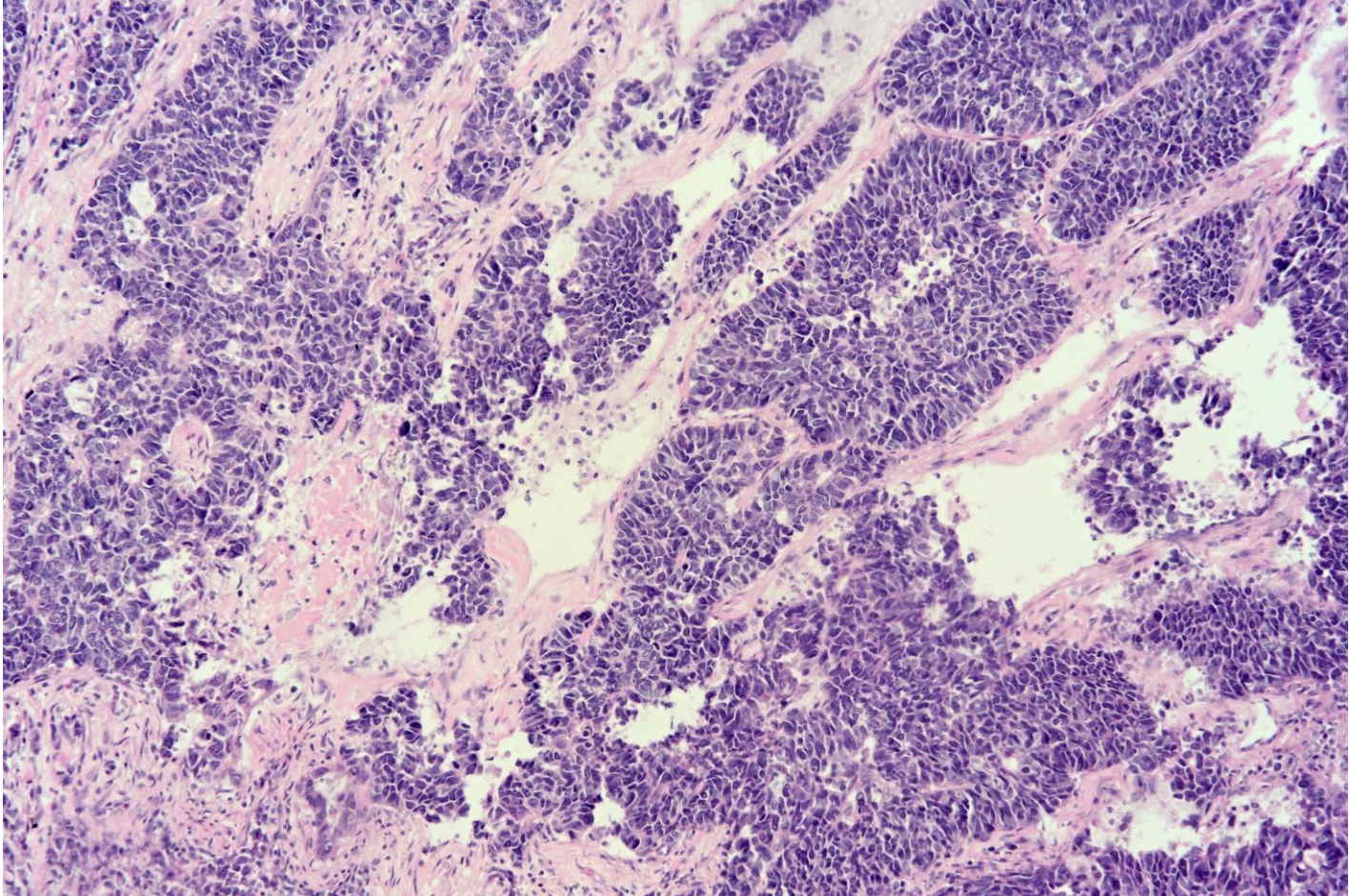
# Histopatologické vyšetření



H&E



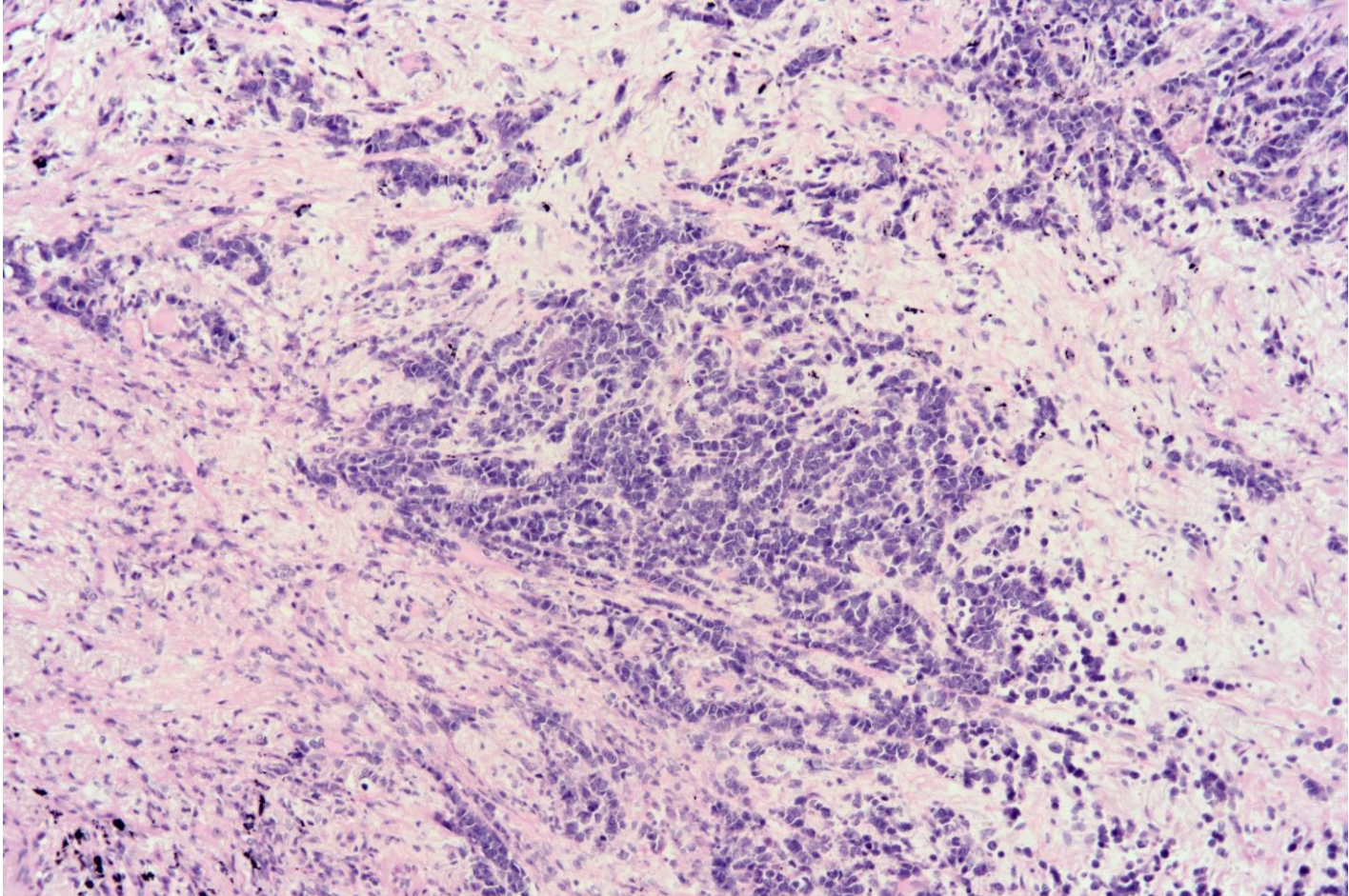
# Histopatologické vyšetření



H&E



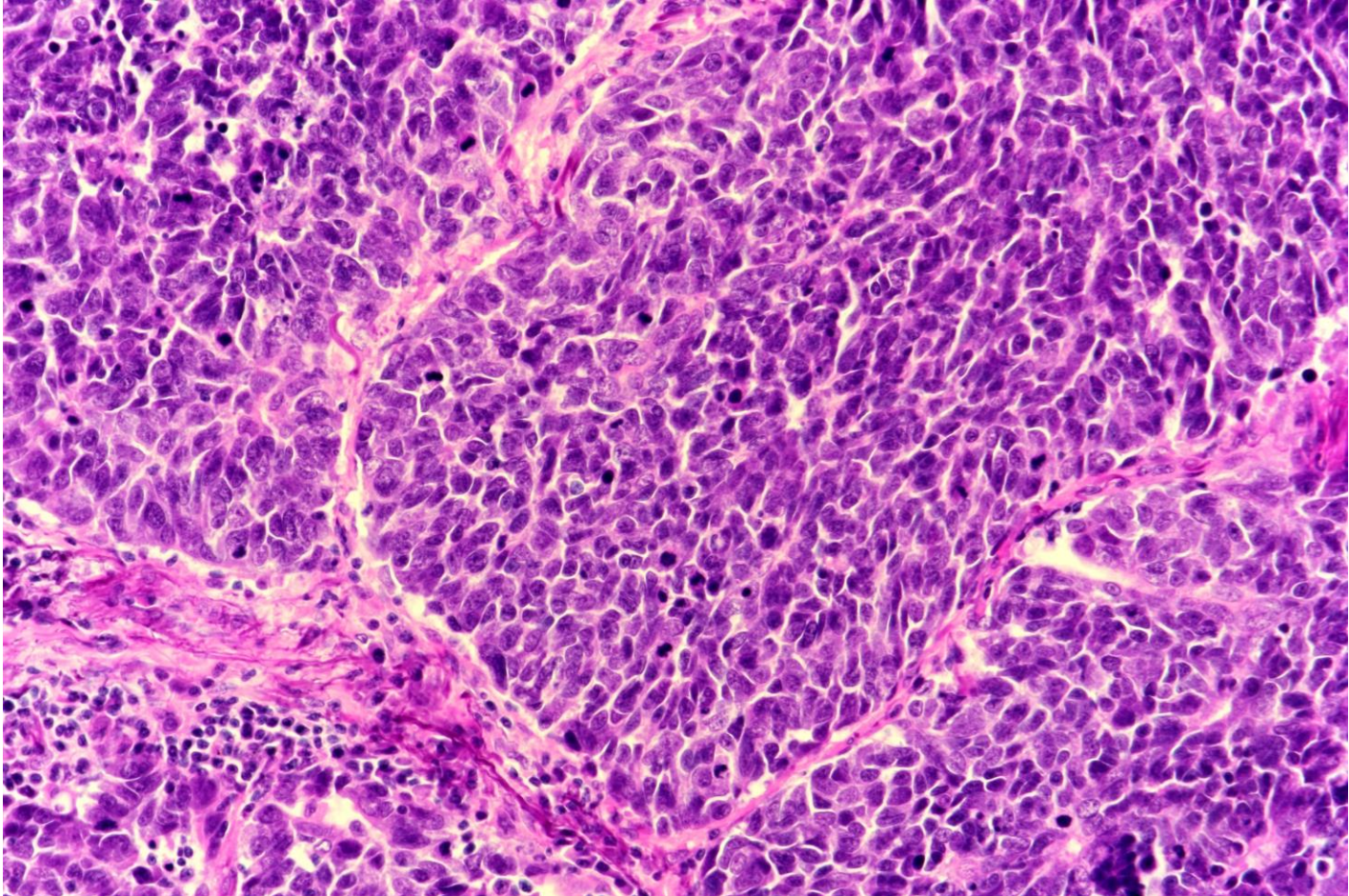
# Histopatologické vyšetření



H&E



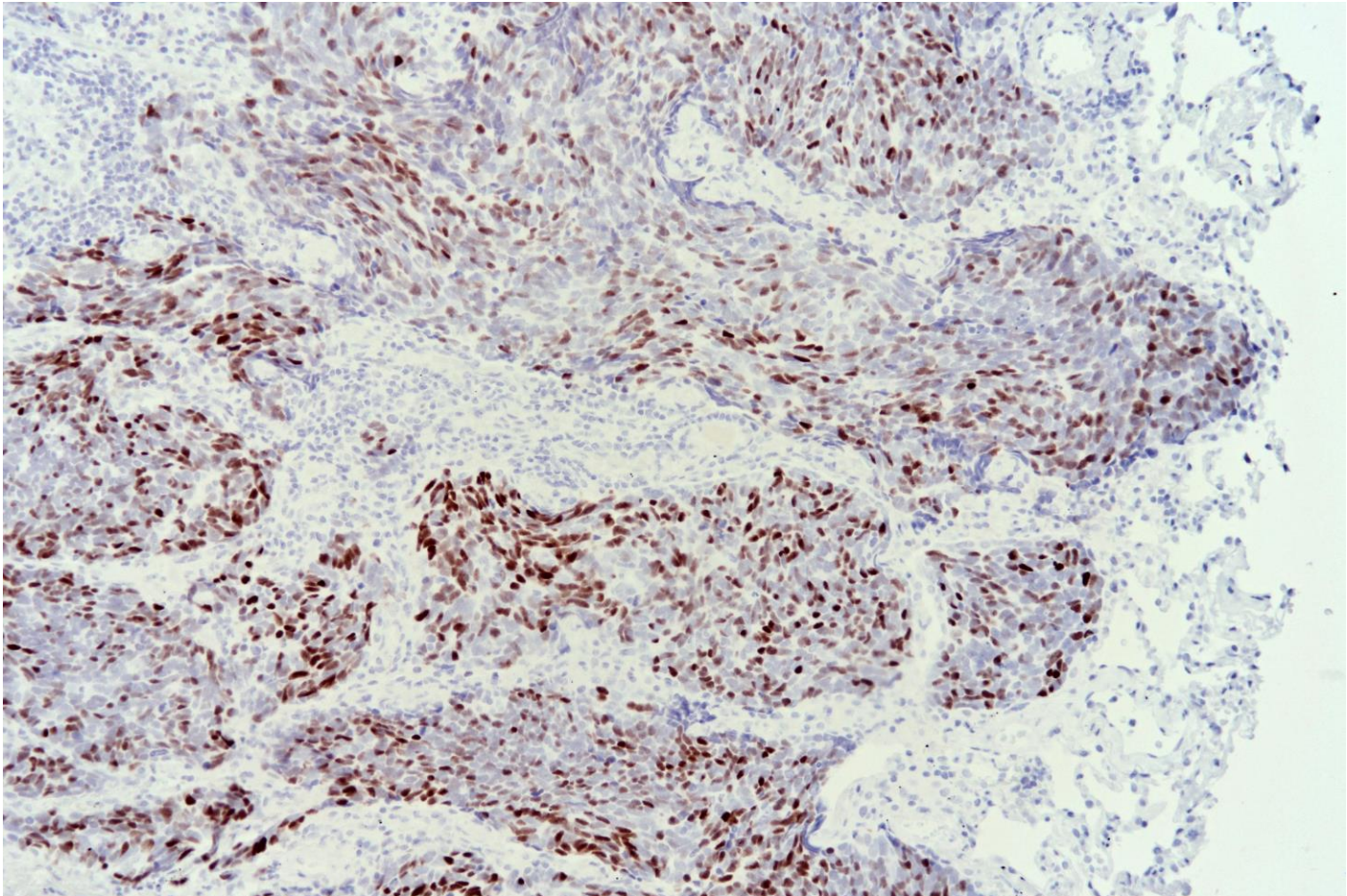
# Histopatologické vyšetření



orcein



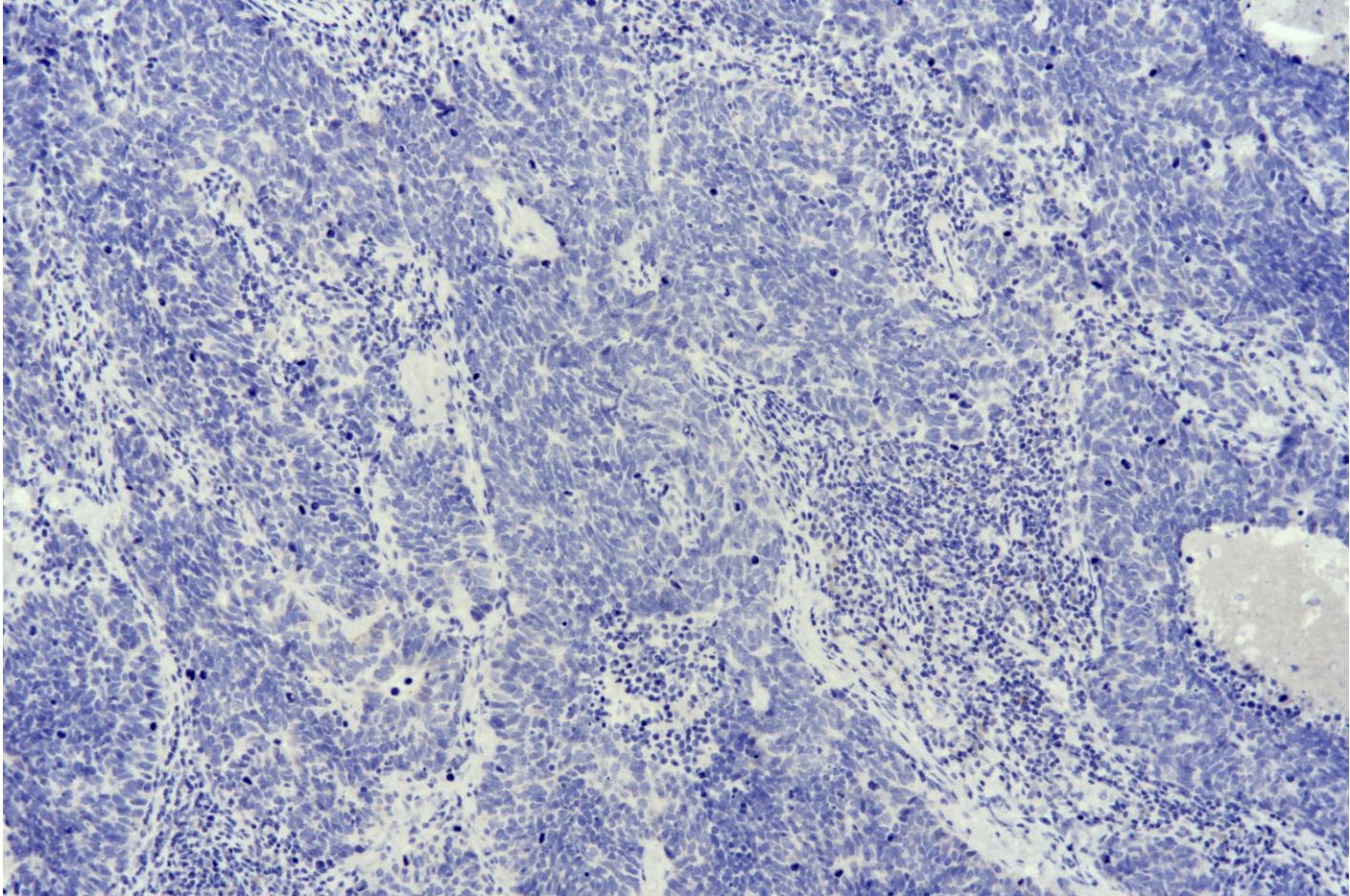
# Histopatologické vyšetření



IHC ISNM-1



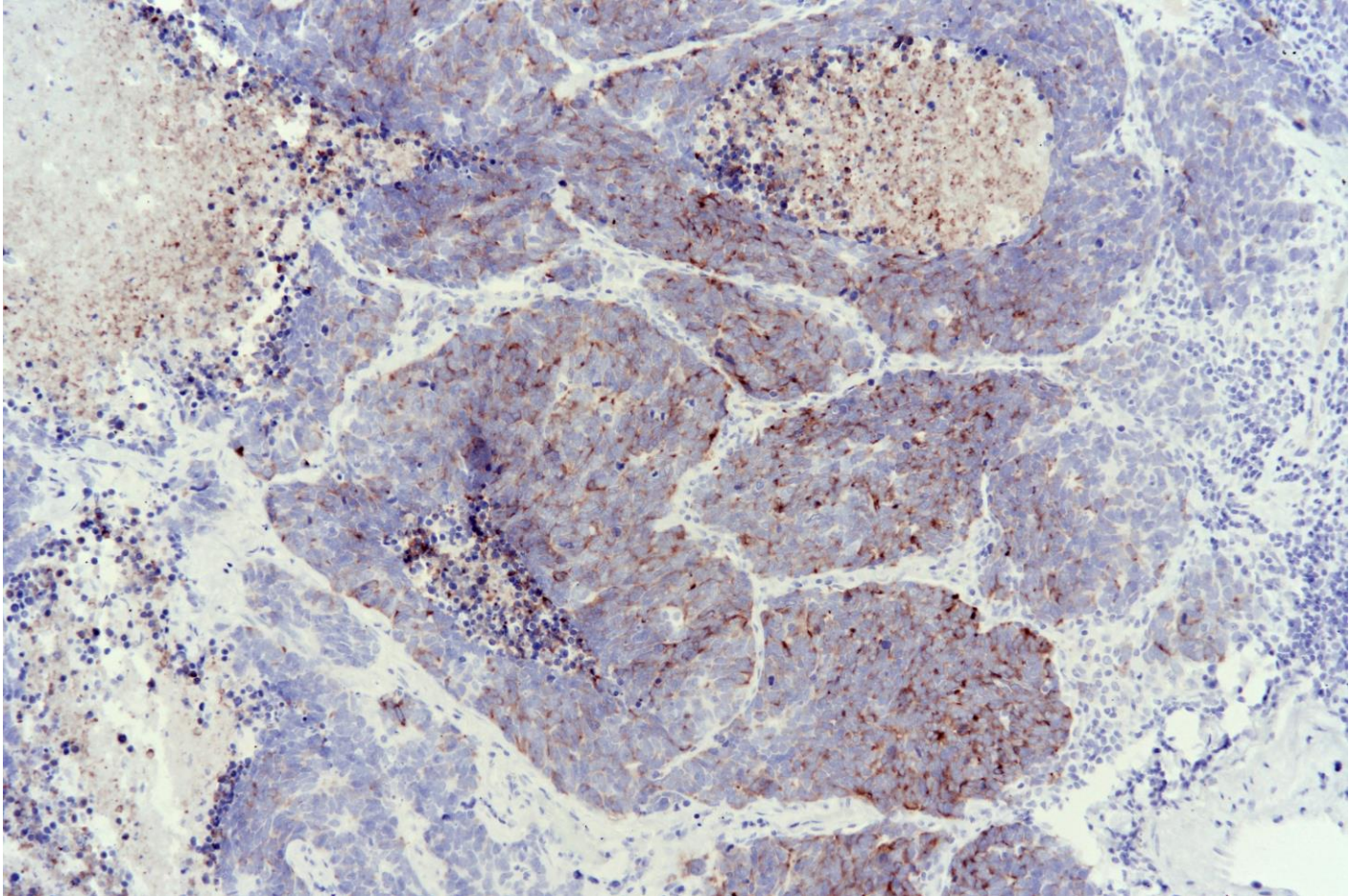
# Histopatologické vyšetření



IHC chromogranin A



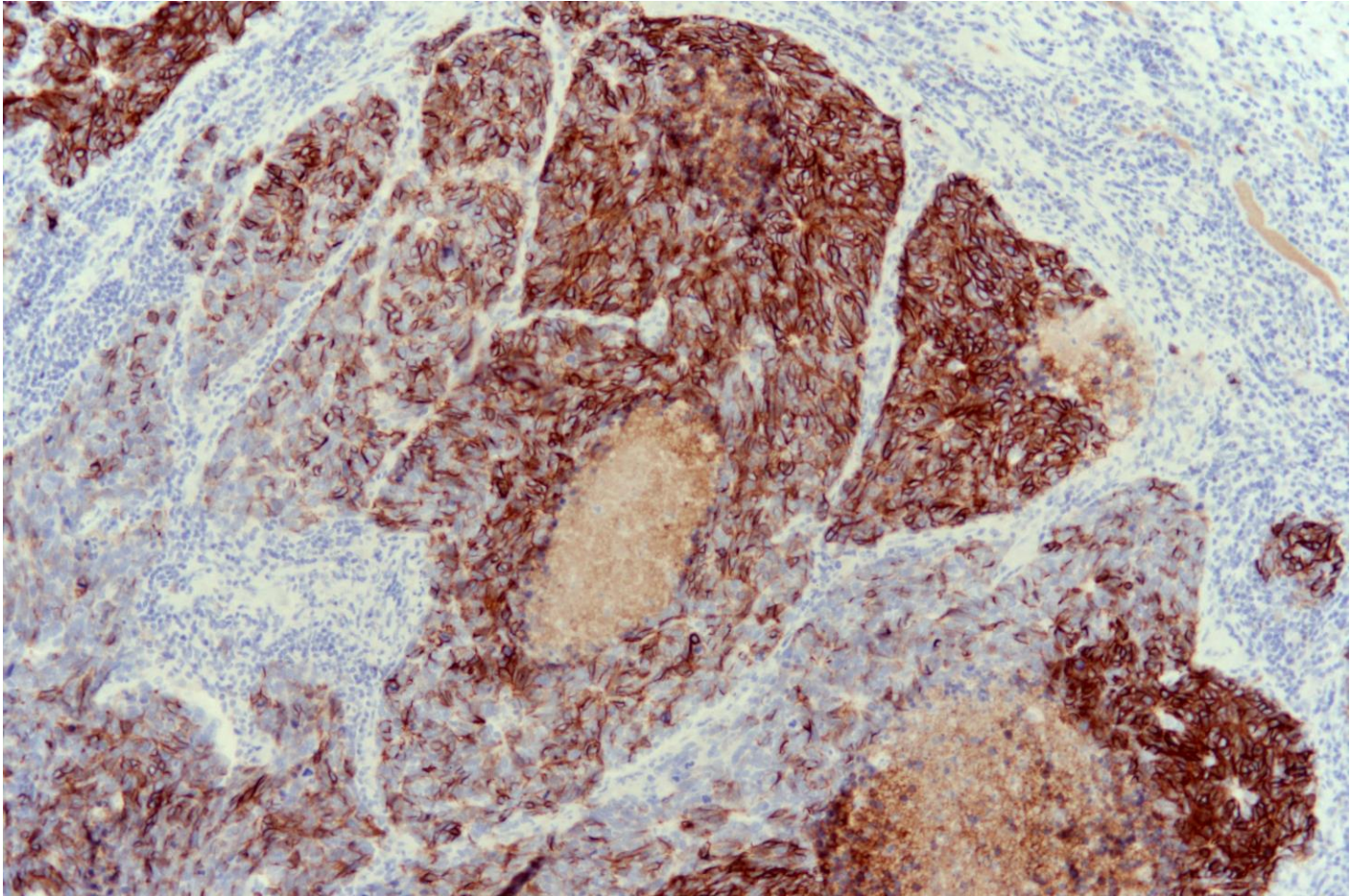
# Histopatologické vyšetření



IHC synaptofyzin



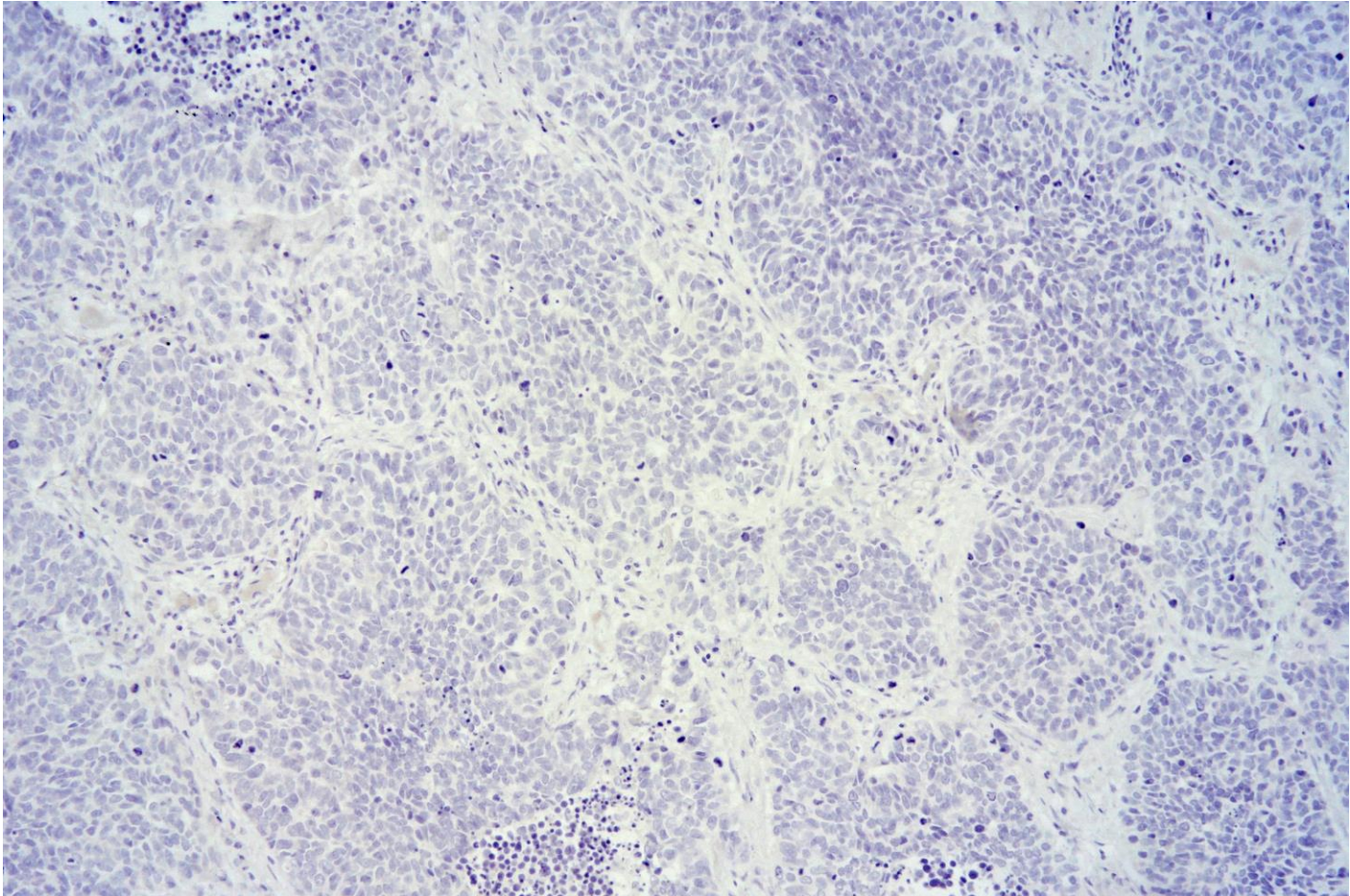
# Histopatologické vyšetření



IHC CD56



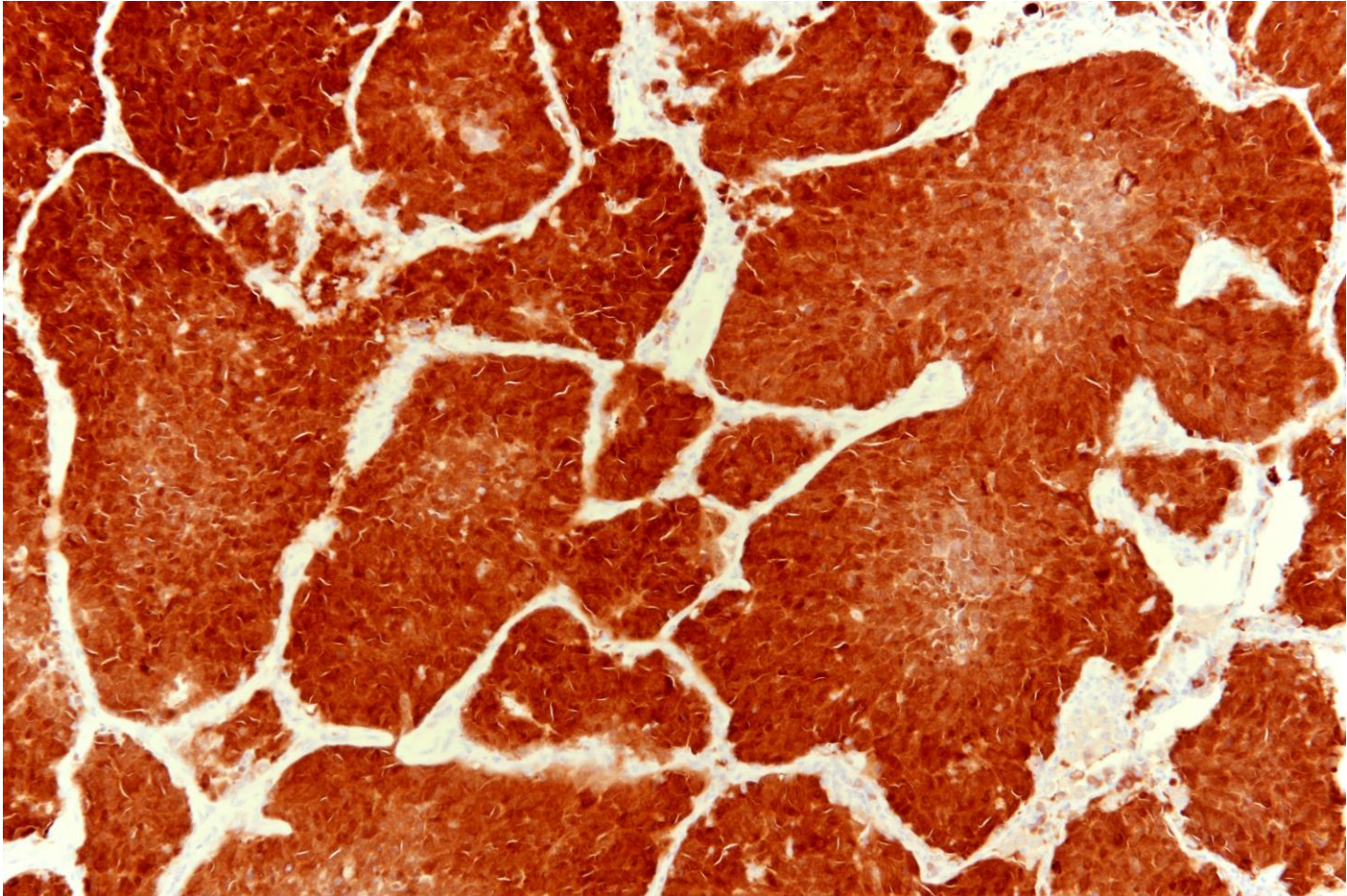
# Histopatologické vyšetření



IHC p40



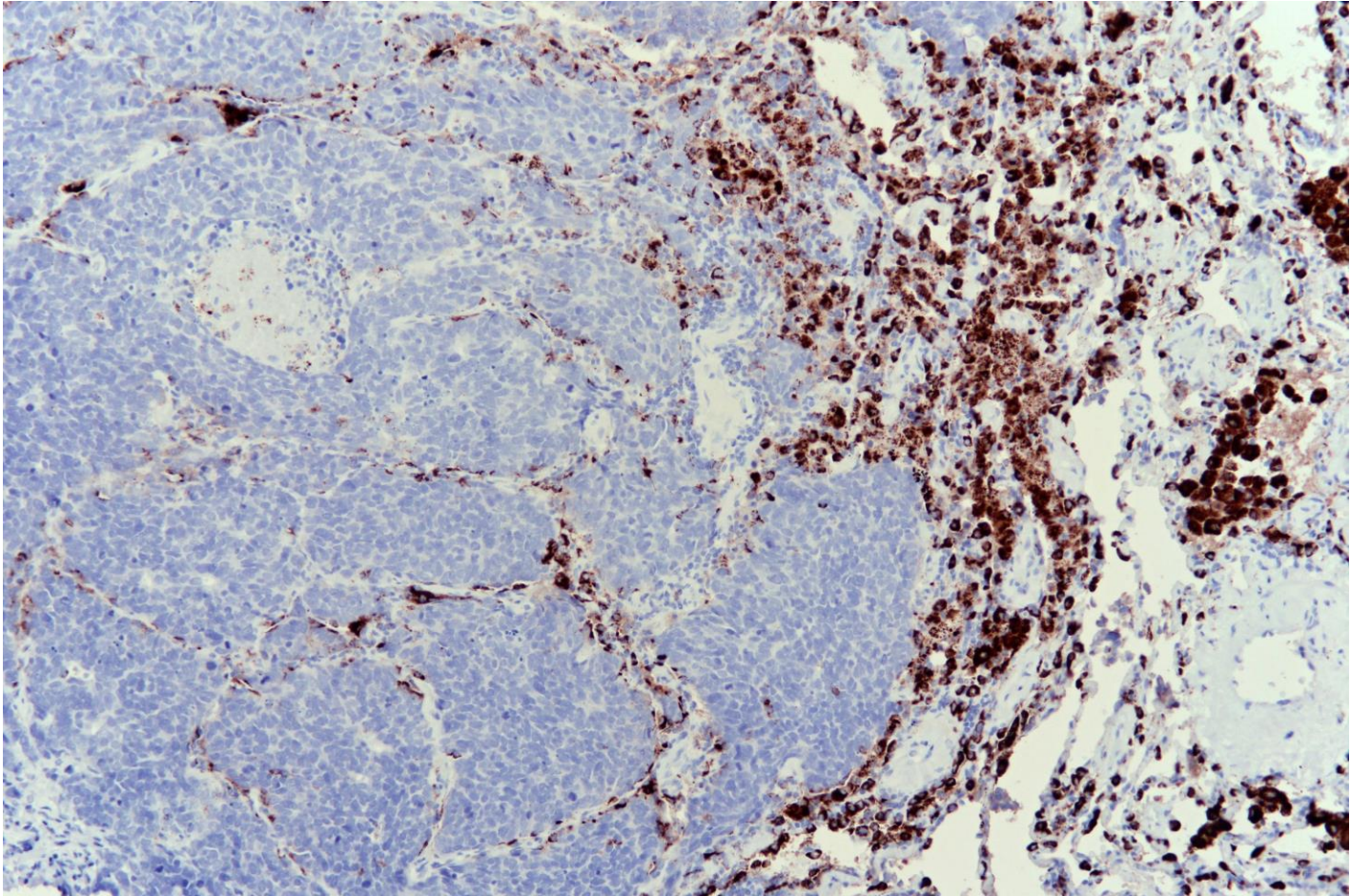
# Histopatologické vyšetření



IHC p16



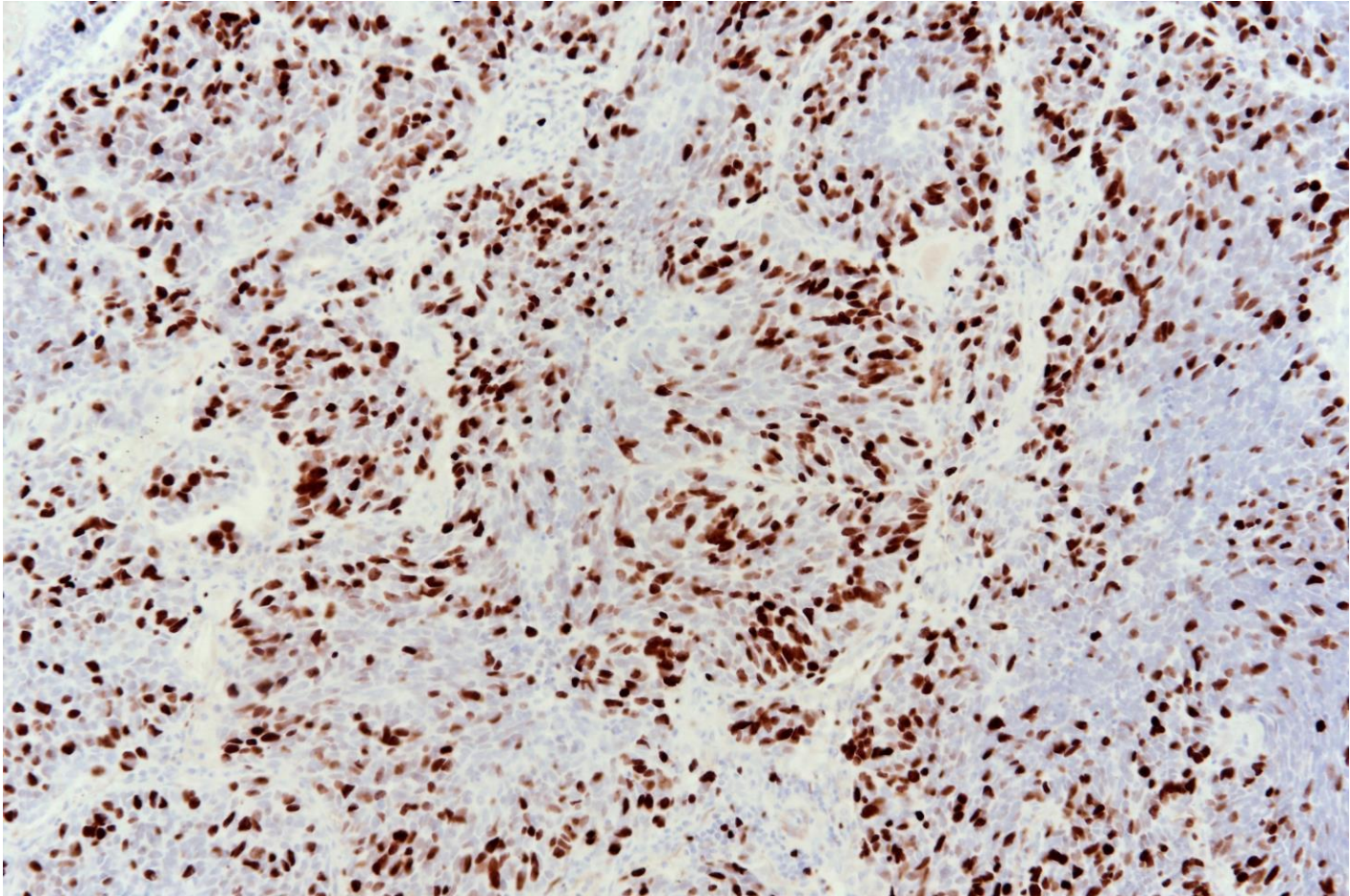
# Histopatologické vyšetření



IHC napsin A



# Histopatologické vyšetření



IHC Ki-67

**Jaké je vaše diagnóza?**