

# CASE OF THE WEEK

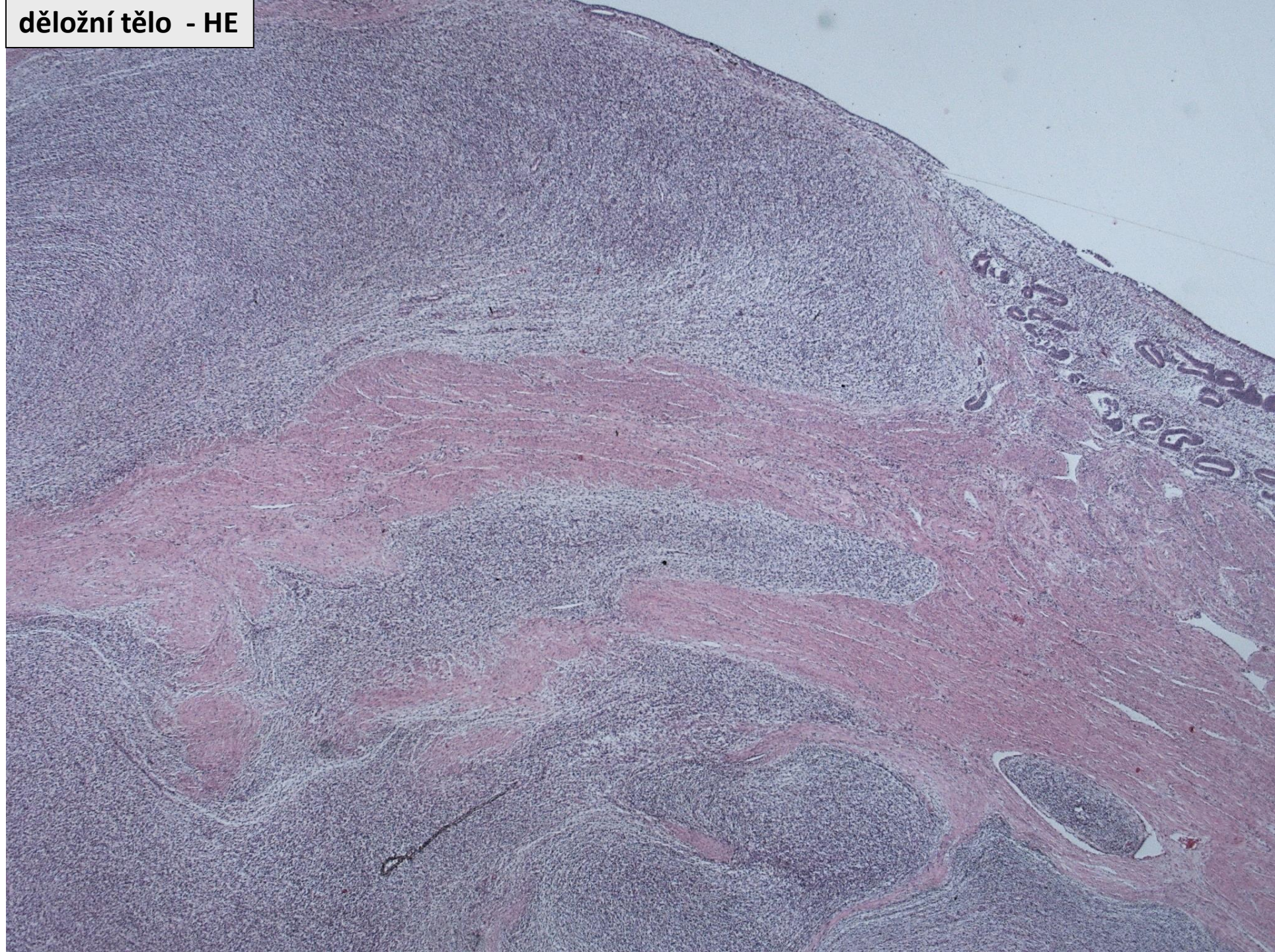
## gynekopatologie

# Anamnéza

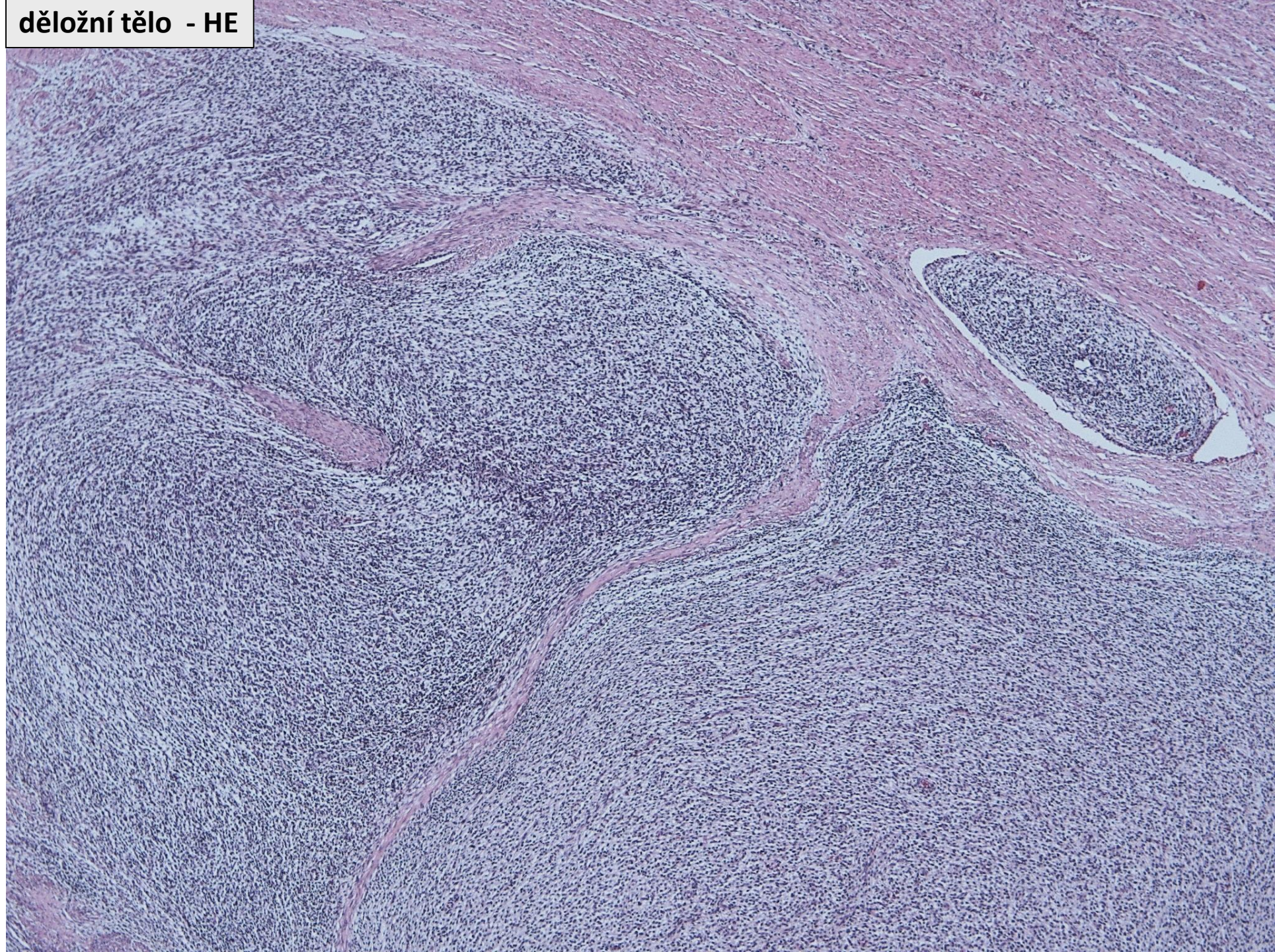
- žena, 43 let
- dysmenorrhoea
- menometrorrhagie
- UZ – expanzivní proces děložního těla, susp. vícečetné leiomyomy
- progrese velikosti uzlů
- indikována laparoskopicky asistovaná vaginální hysterektomie (LAVH) s bilaterální salpingektomií

# Bioptické vyšetření

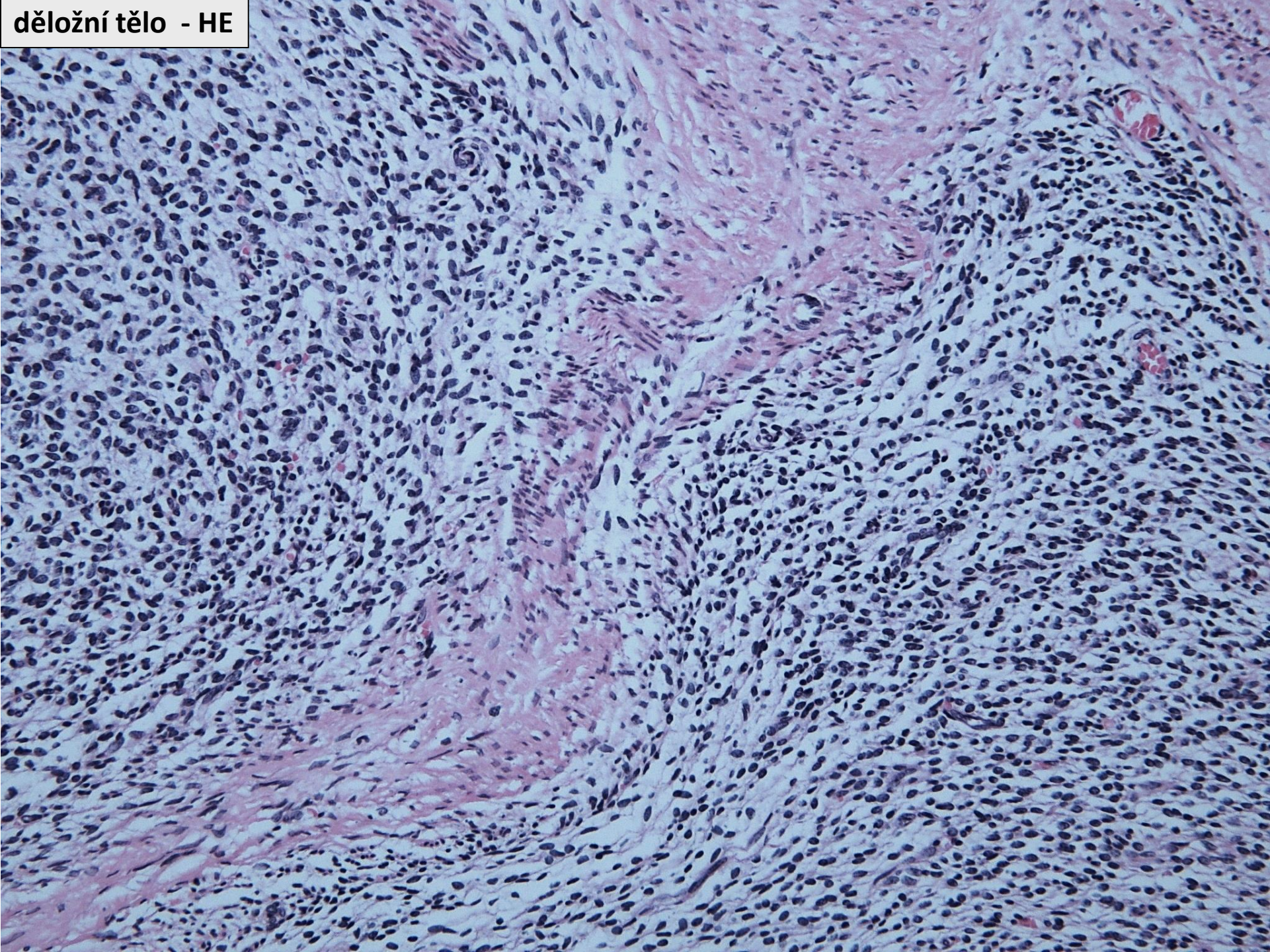
děložní tělo - HE



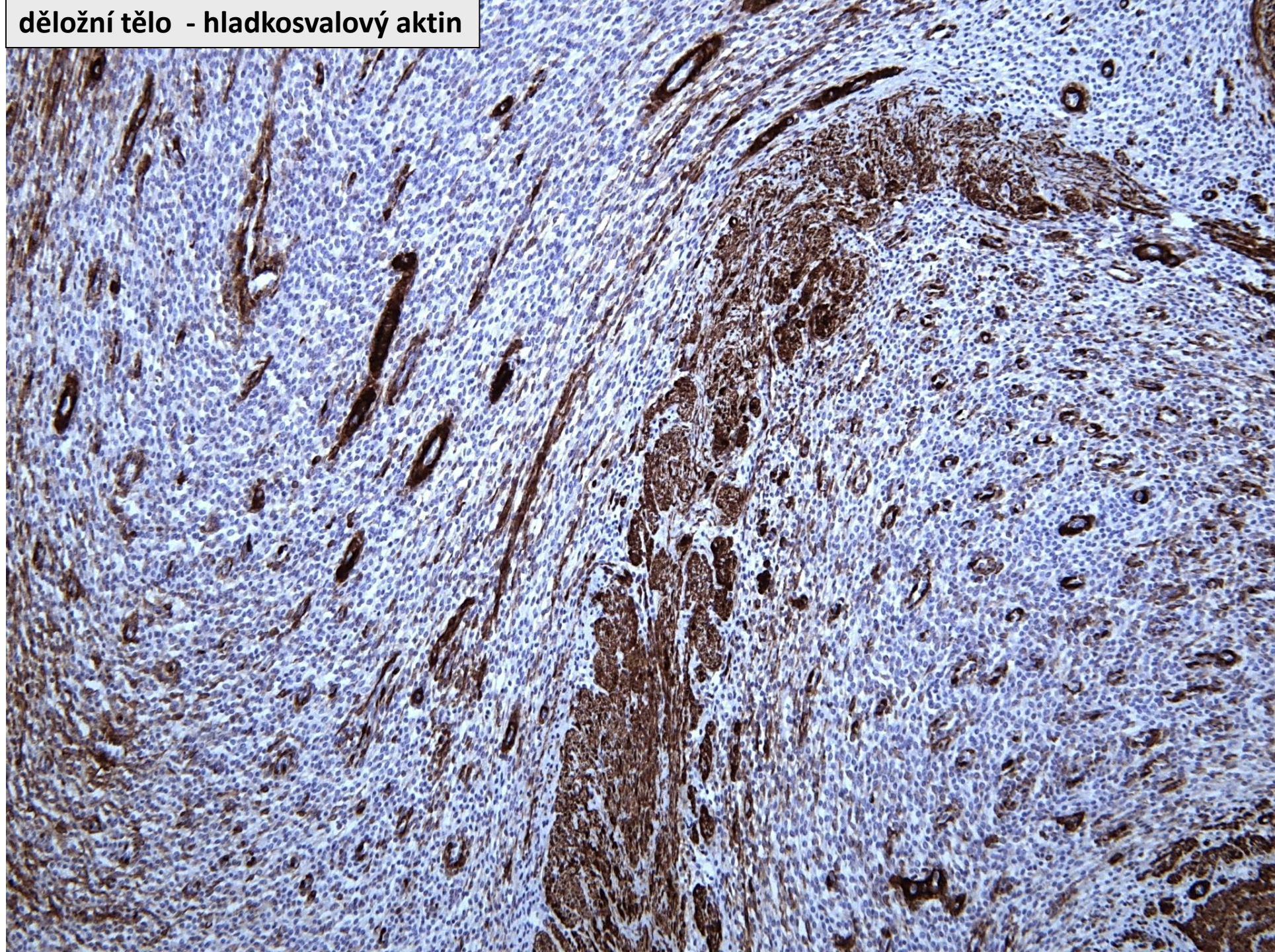
děložní tělo - HE



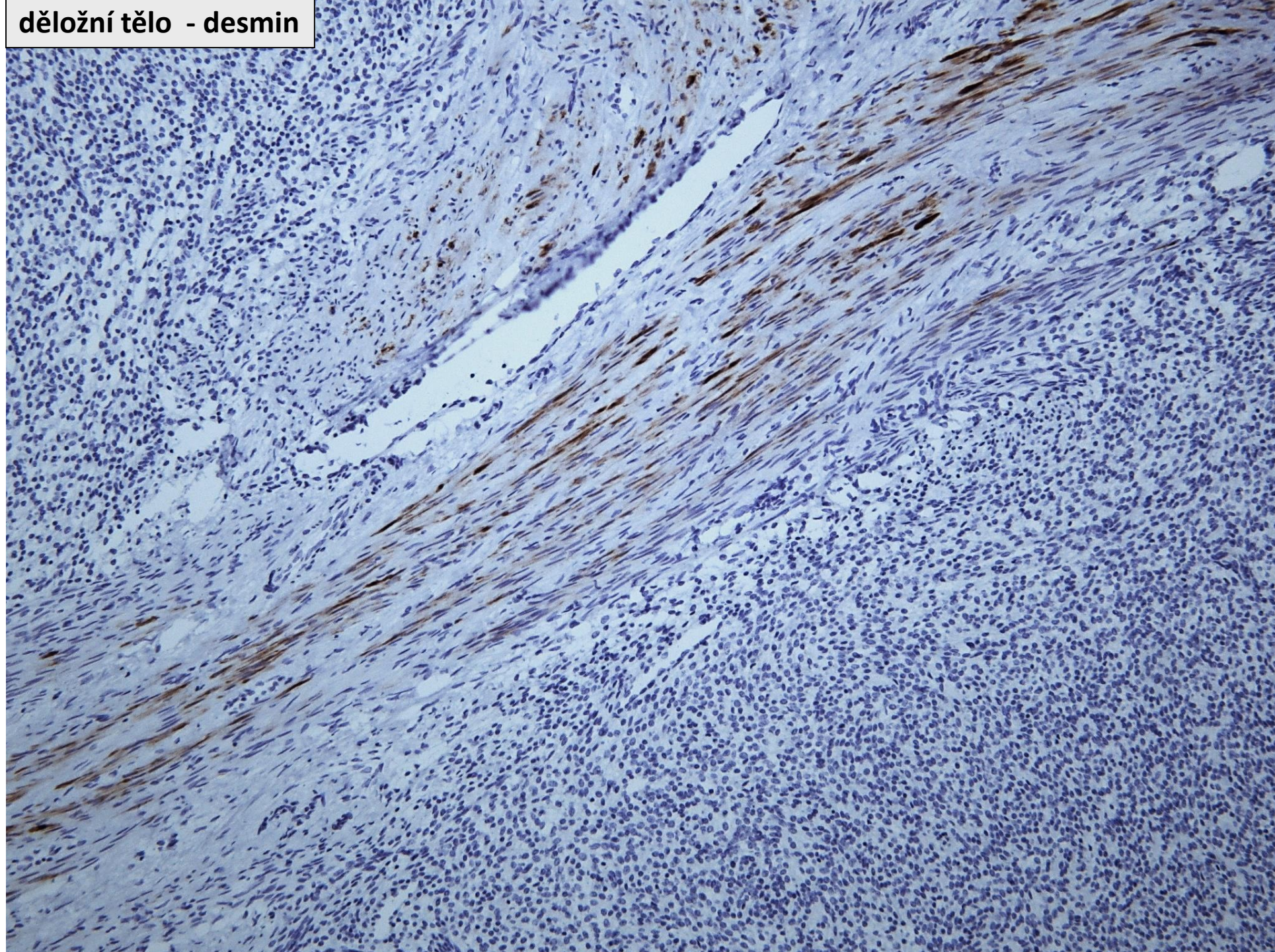
děložní tělo - HE



děložní tělo - hladkosvalový aktin

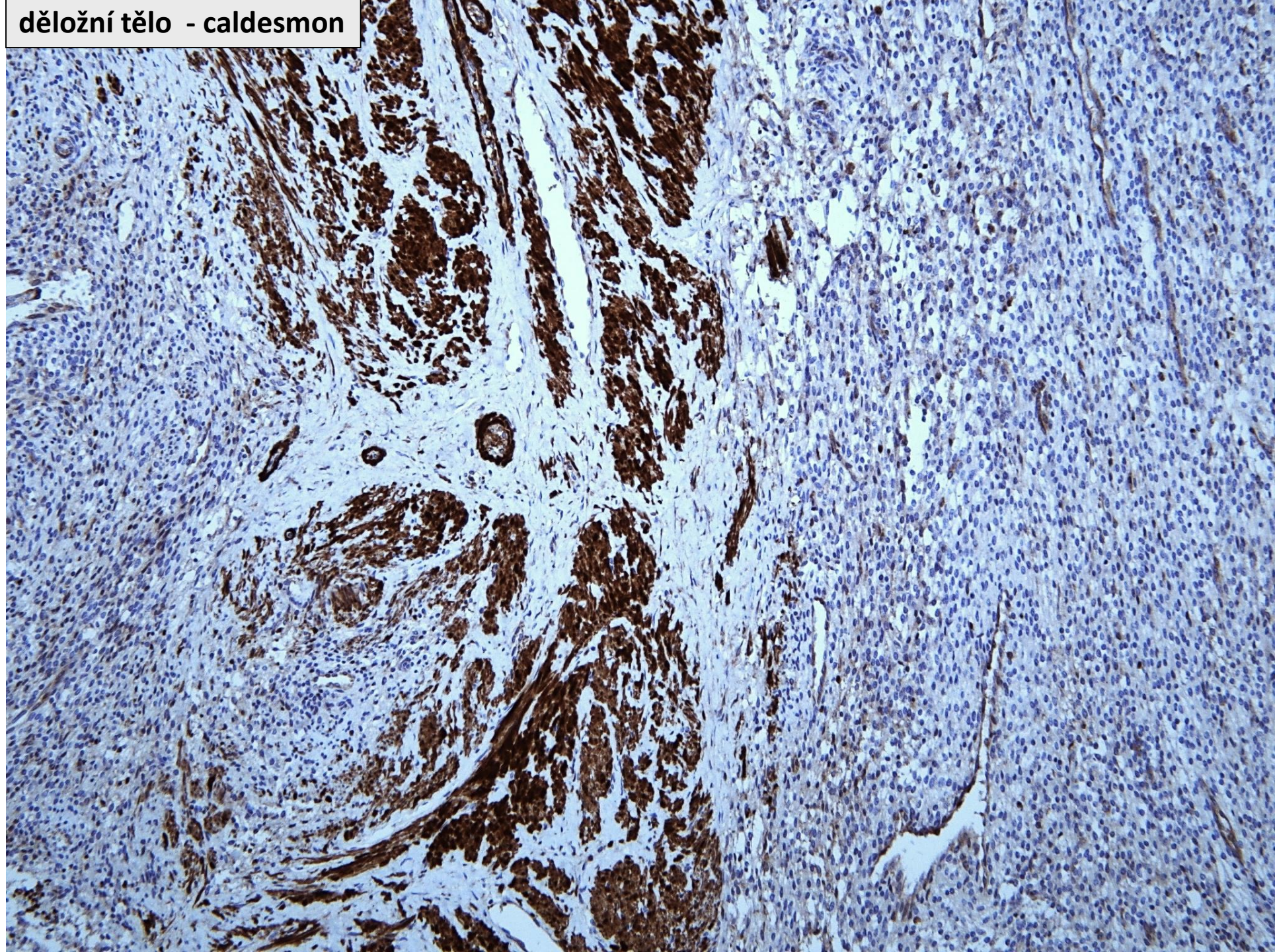


děložní tělo - desmin

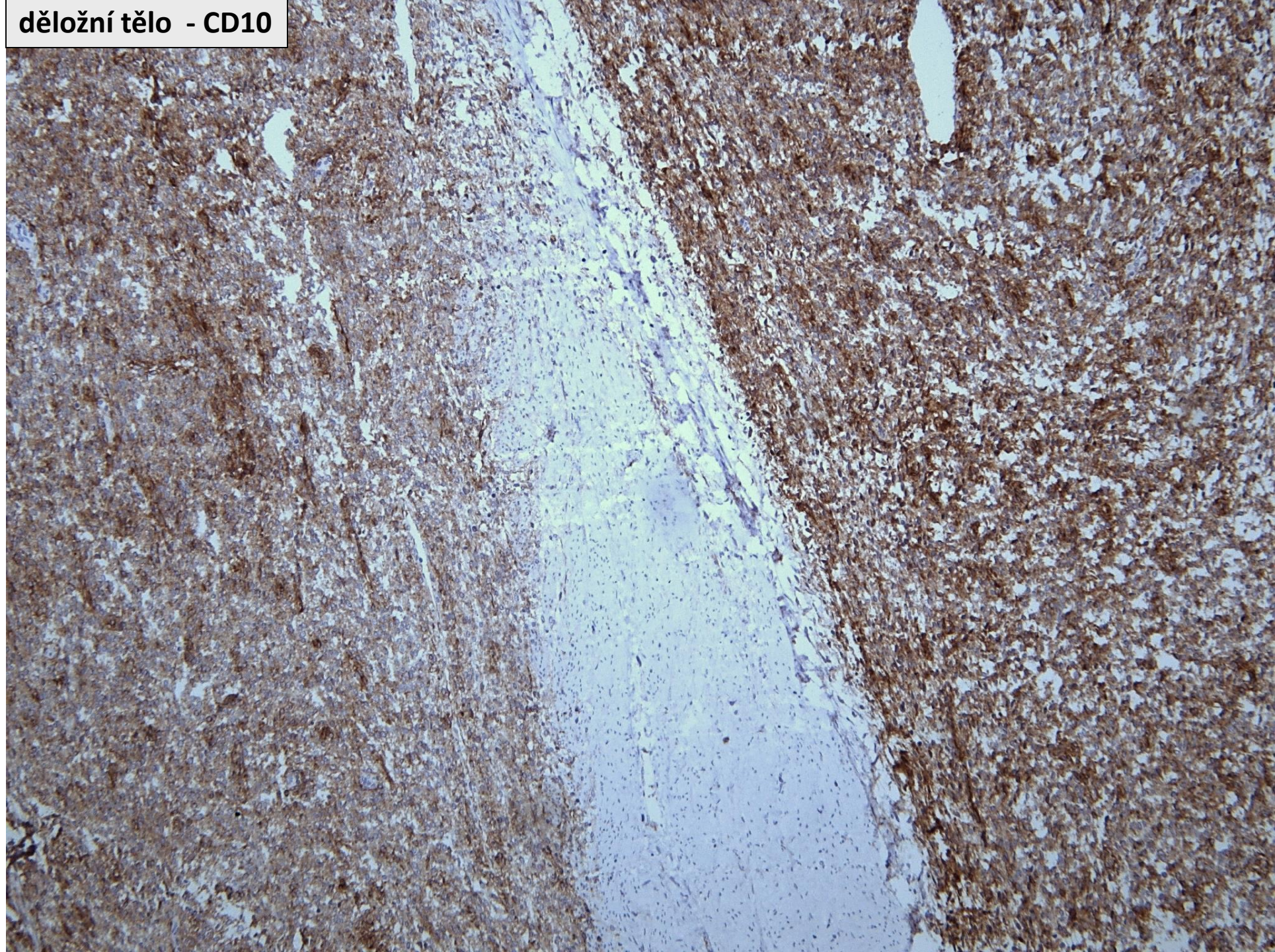




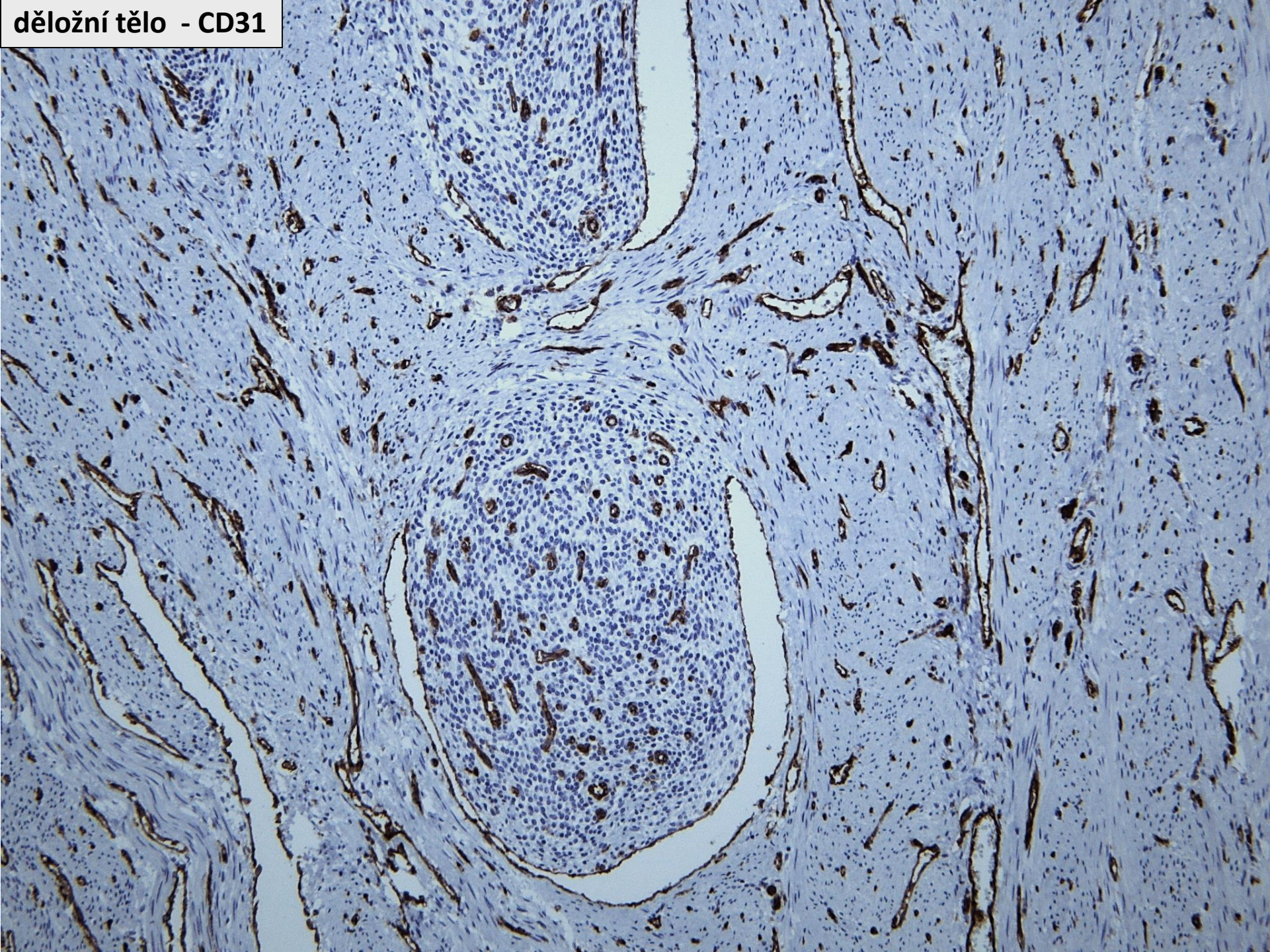
děložní tělo - caldesmon



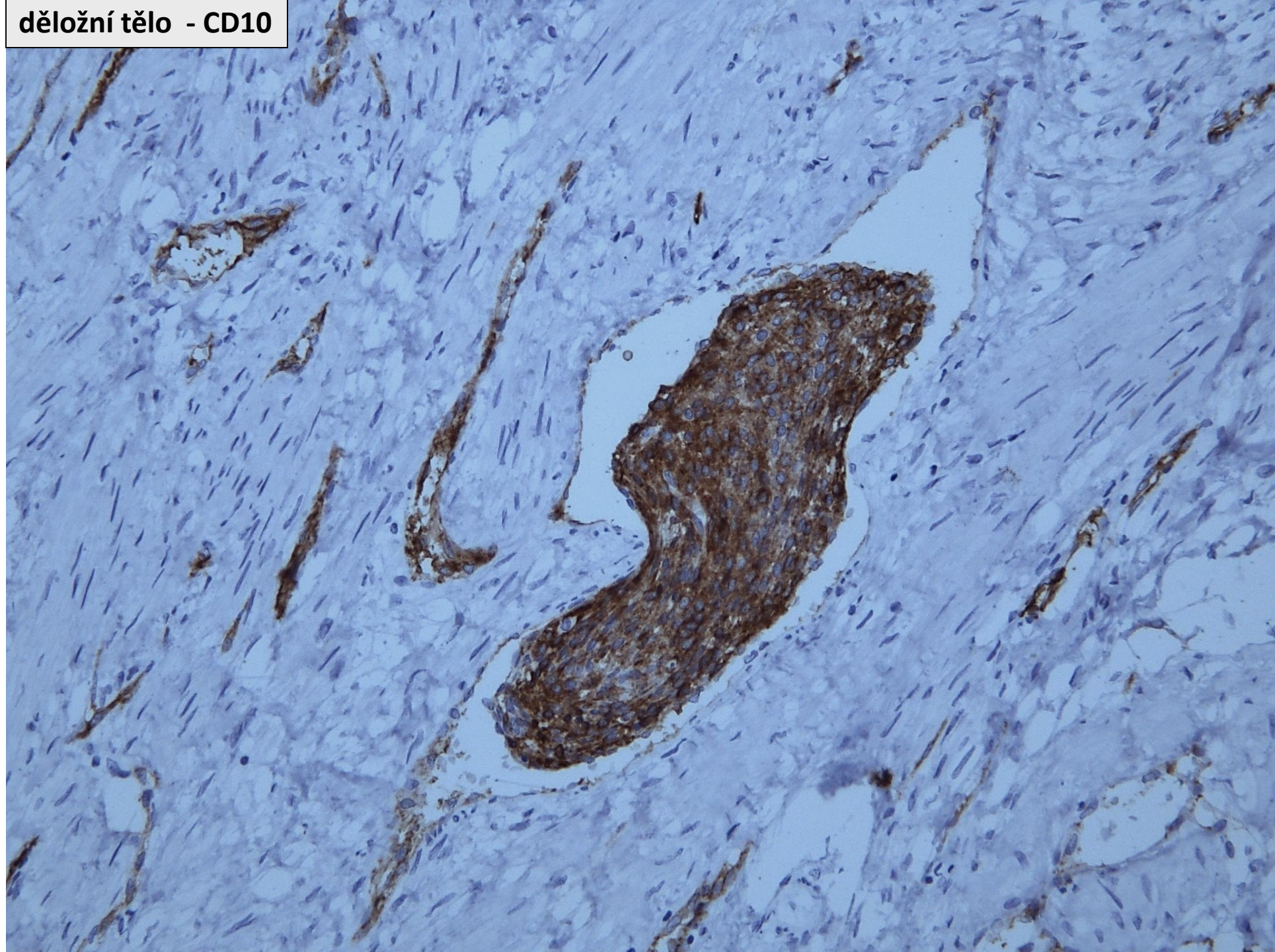
děložní tělo - CD10



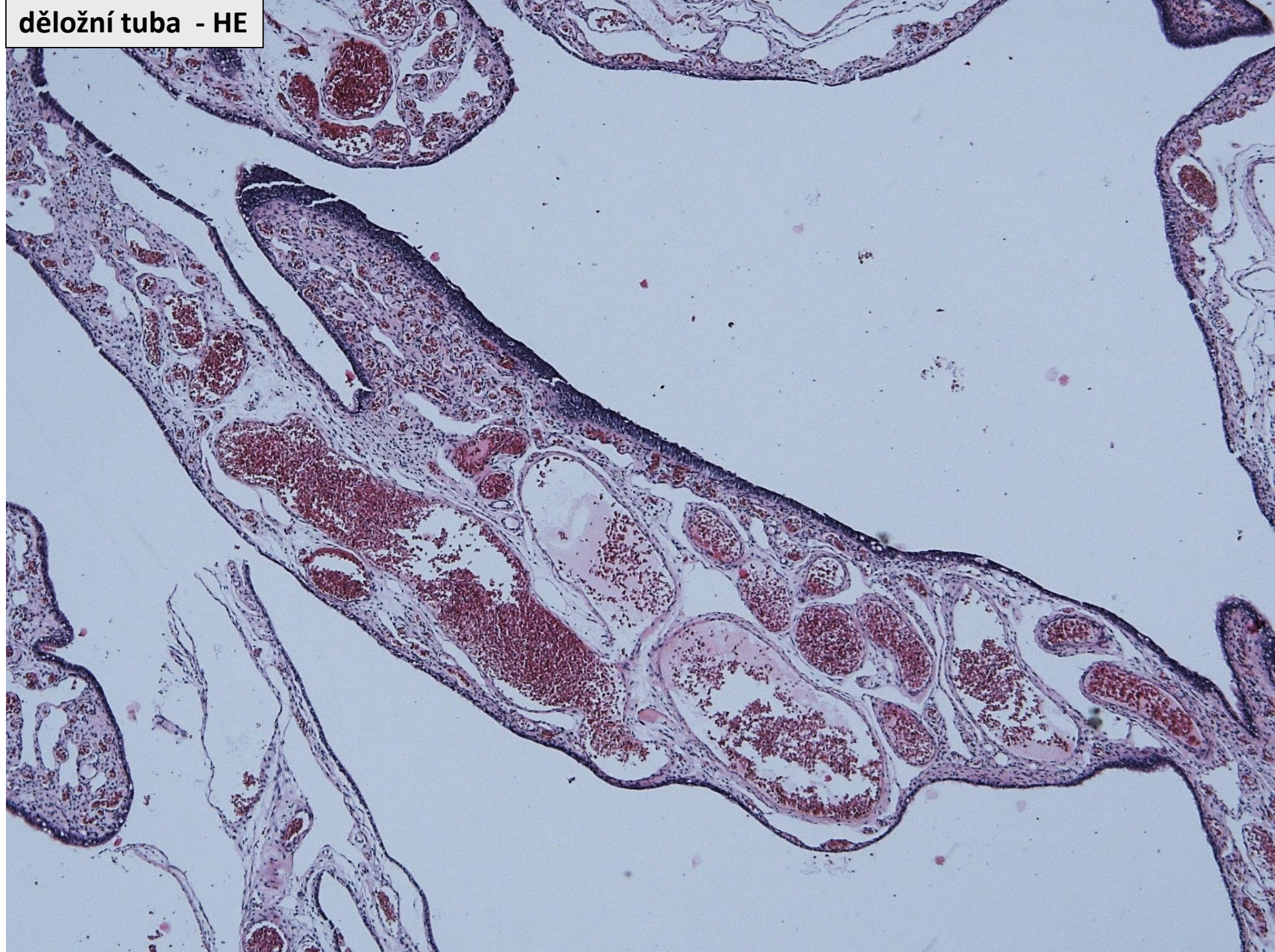
děložní tělo - CD31



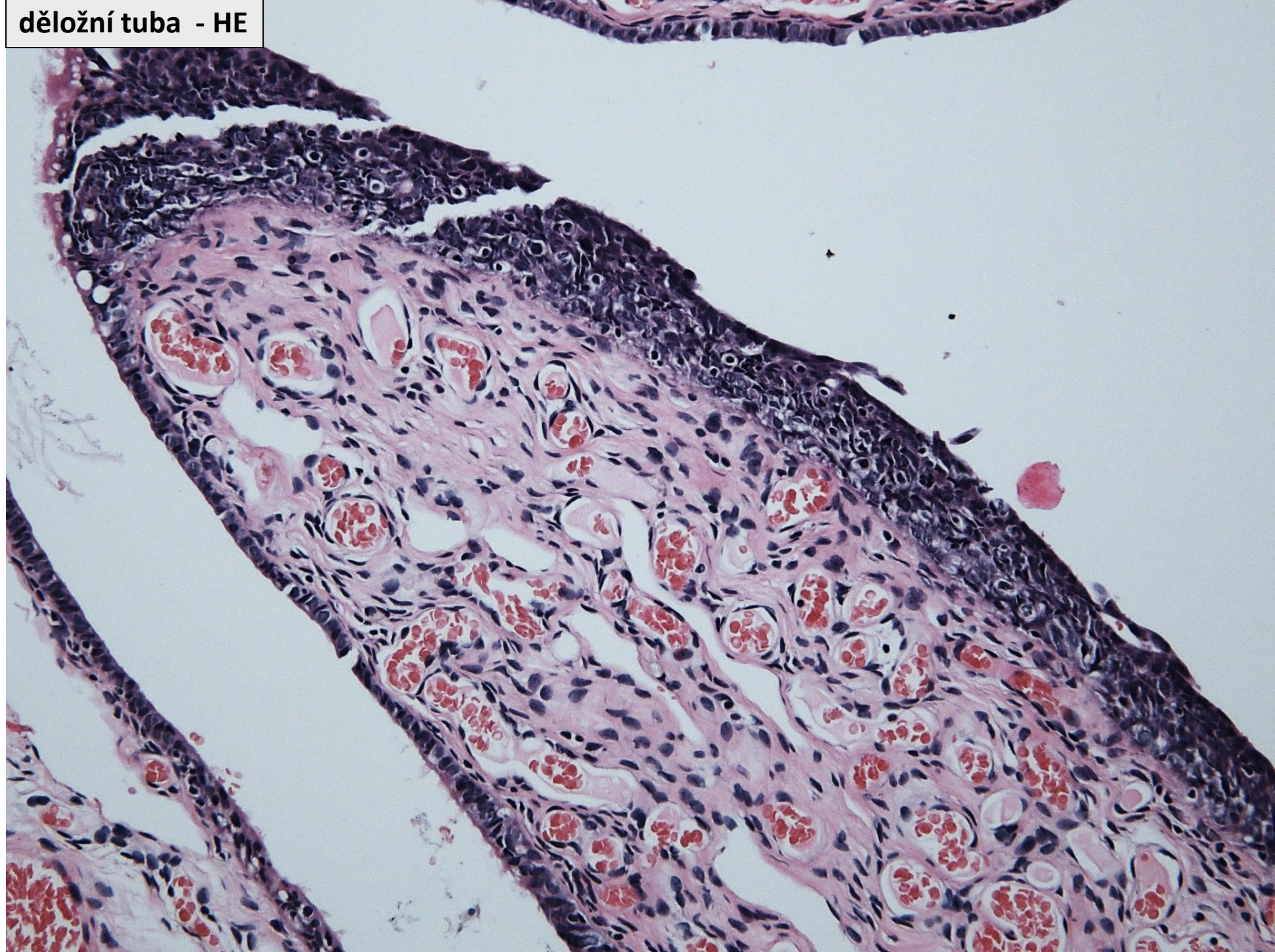
děložní tělo - CD10



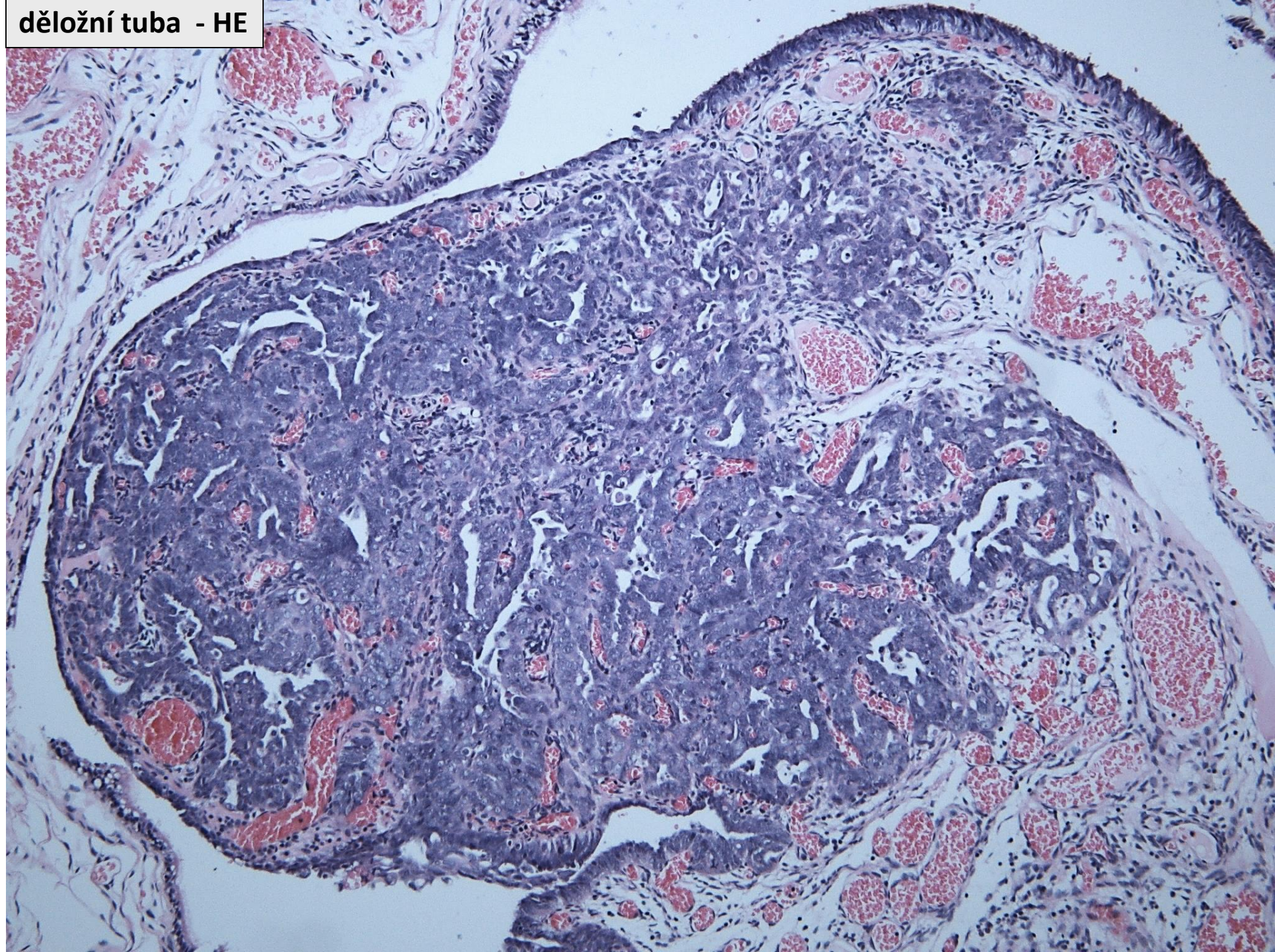
děložní tuba - HE



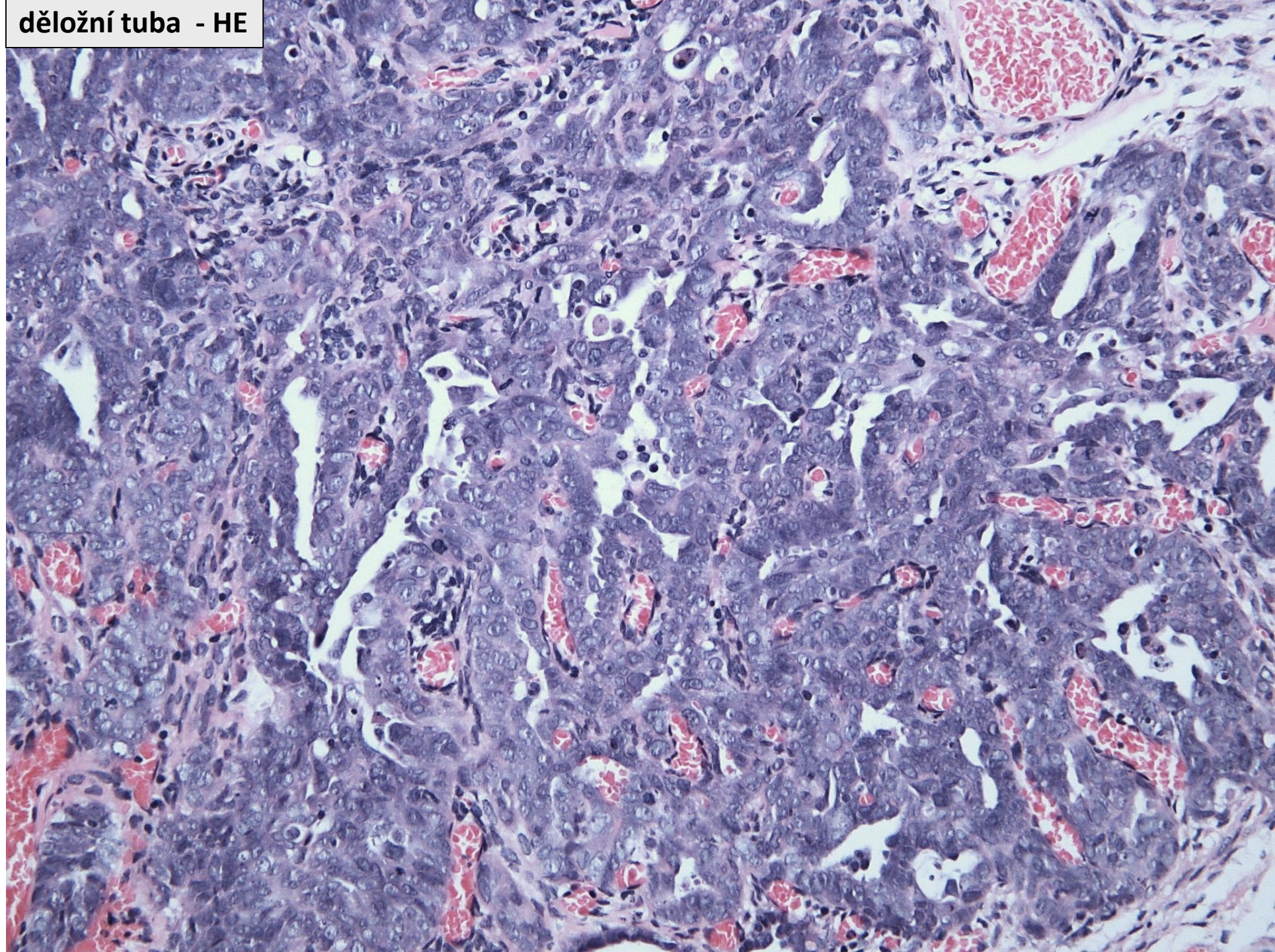
děložní tuba - HE



děložní tuba - HE



děložní tuba - HE





děložní tuba - HE

