

# Case of the week

Patologie kůže

# Anamnéza

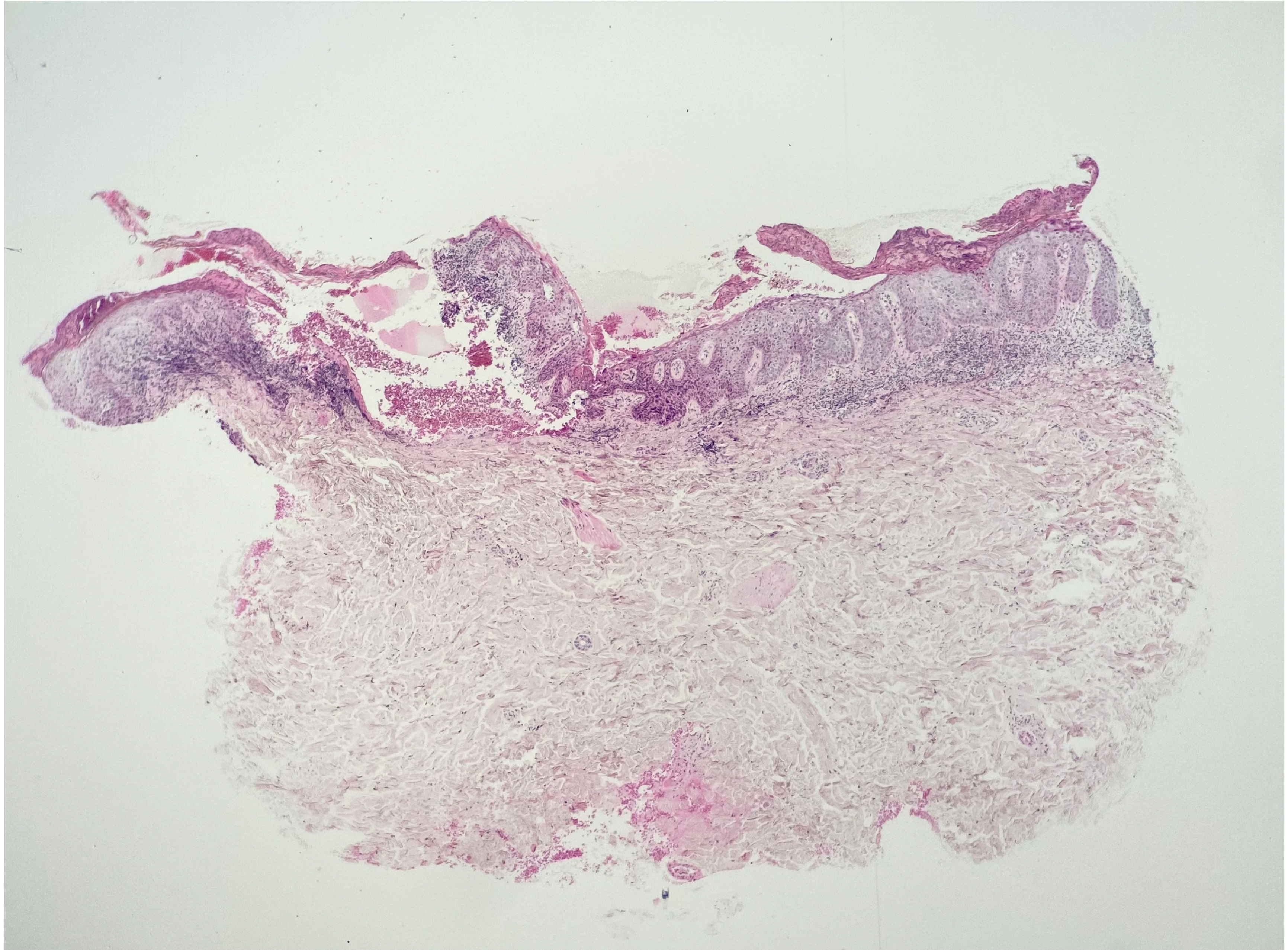
- 45letý pacient přichází do kožní ambulance pro zarudlé ložisko na levém předloktí.
- Ložisko pozoruje již asi 3 roky, v posledním roce se mírně zvětšilo a více zrudlo, nesvědí.

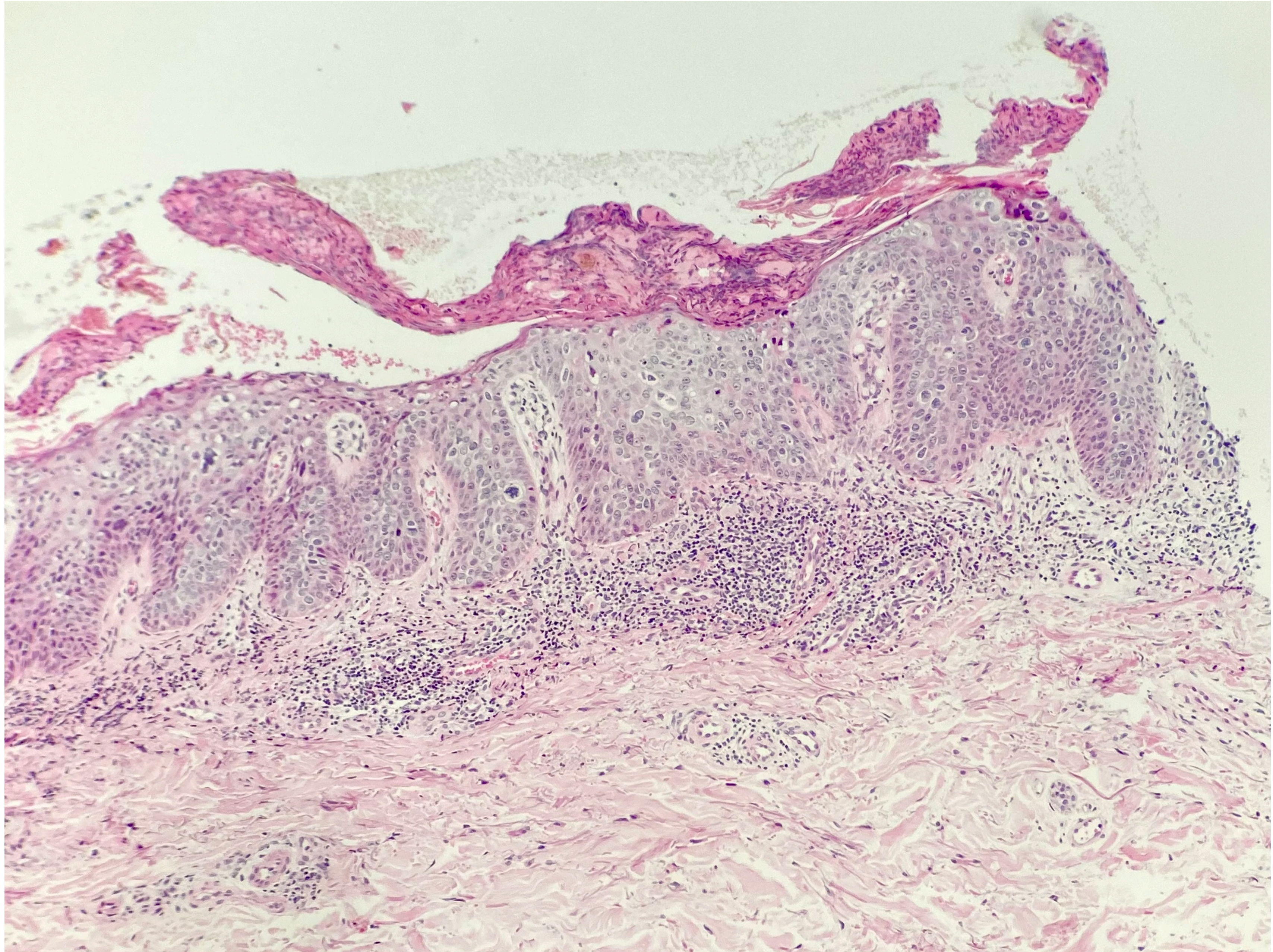
# Nález na předloktí

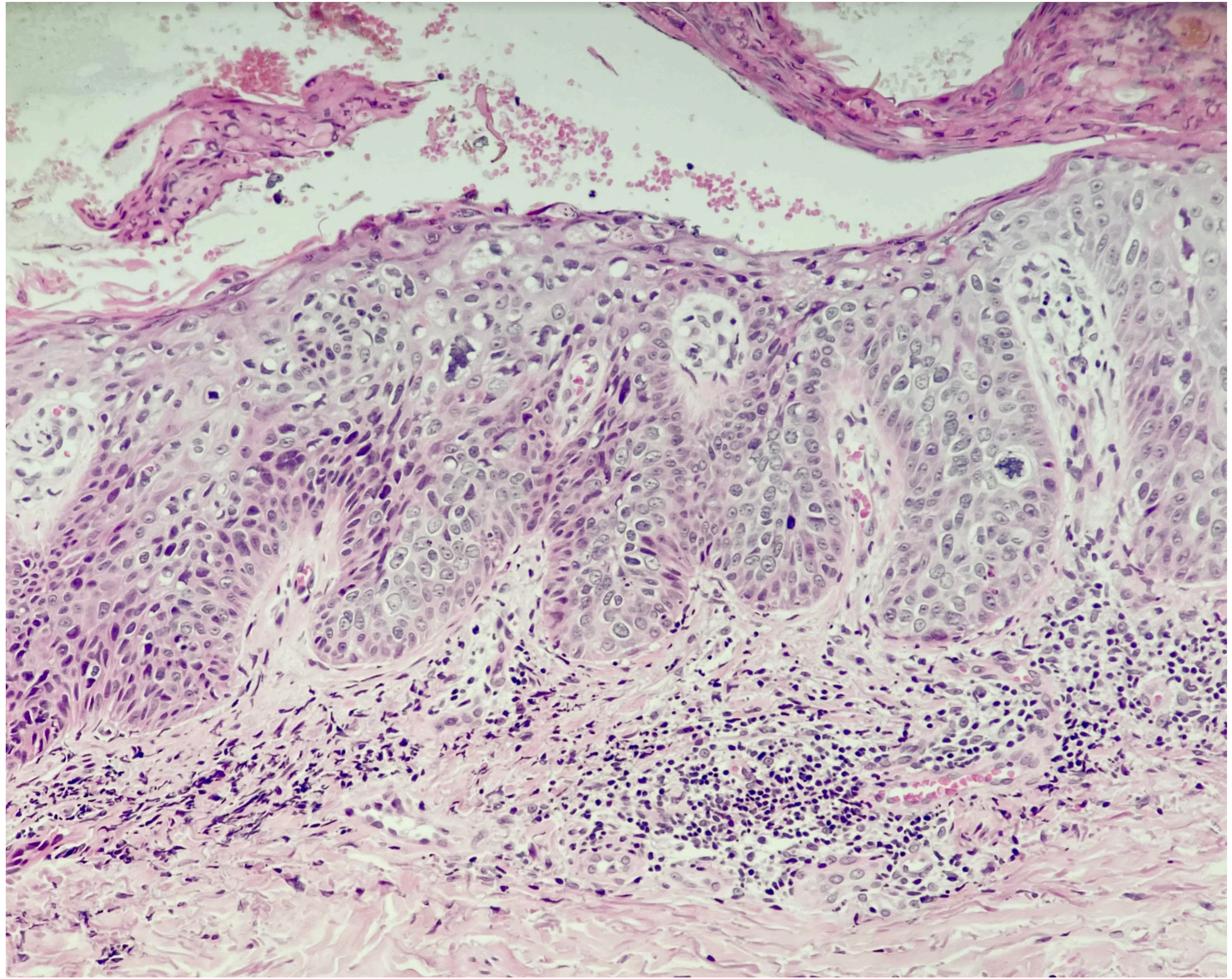
- Poměrně ostře ohraničené erytematózní ložisko.
- Na povrchu drobné krusty a skvamy.

- Byla provedena probatorní excize.
- Klinici na žádance uvedli:  
“susp. BCC dif.dg. ekzemdermatitida, tineia, psoriáza”

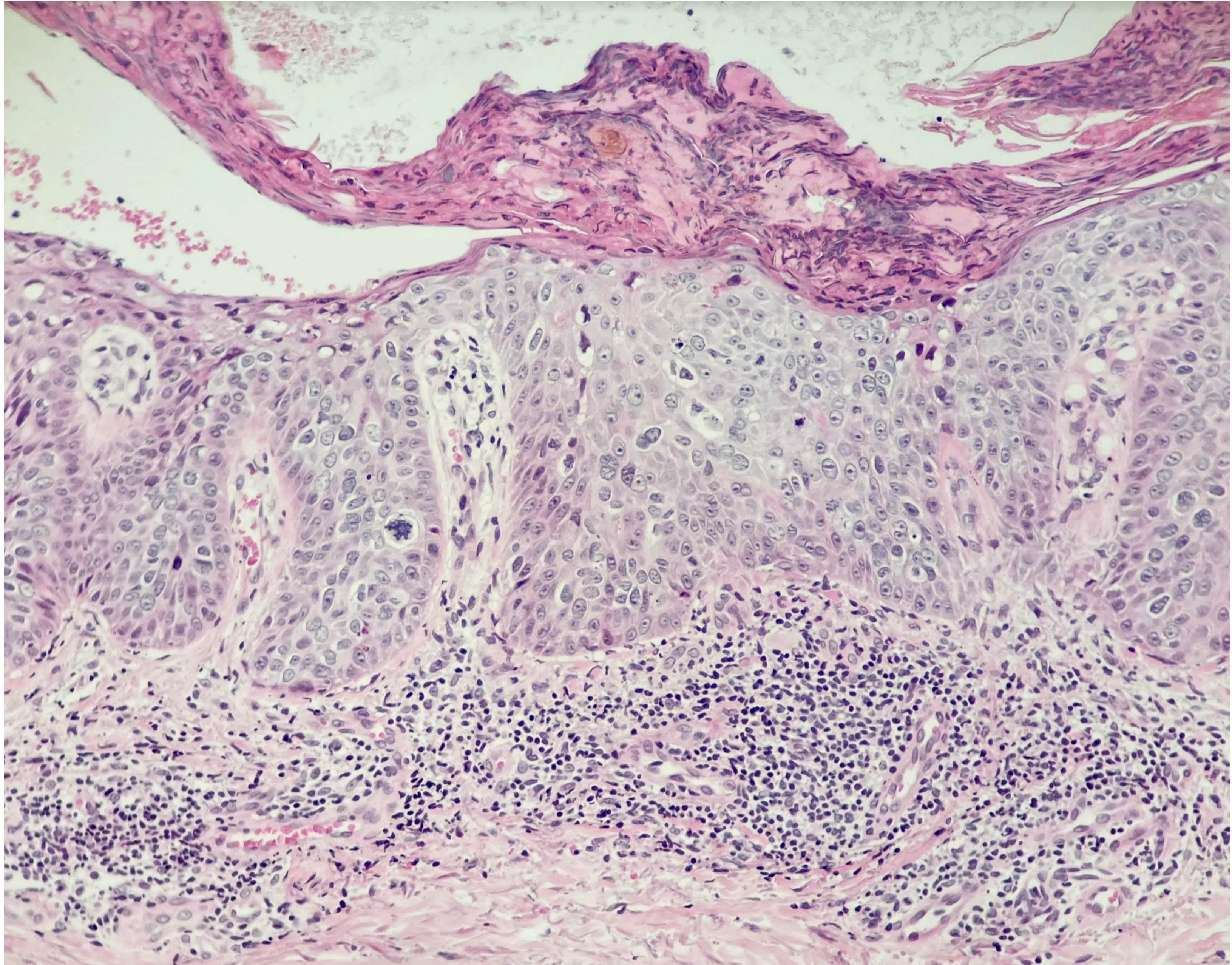
# **Histologický náález**

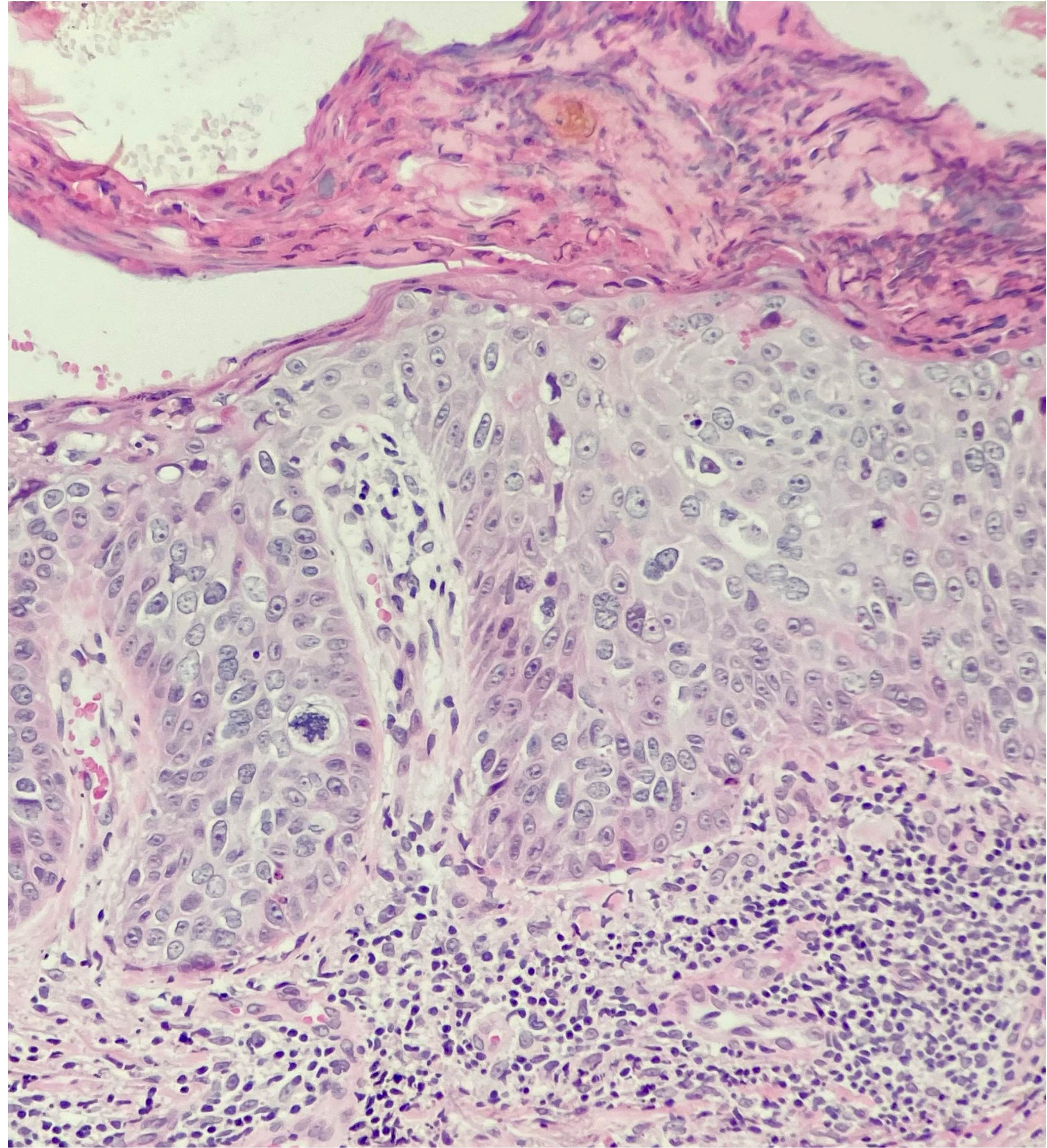












*Vaše diagnóza?*