

Neuropatologie

FARMAKORESISTENTNÍ EPILEPSIE

1. Hipokampální skleróza

2. Glioneurální léze

2a. *Korové malformace*

- FCD – **fokální kortikální dysplazie (FCD 1A/B, FCD2 A/B)**
- Tuberózní skleróza
- Hemimegalencefalie

2b. *Glioneurální nádory*

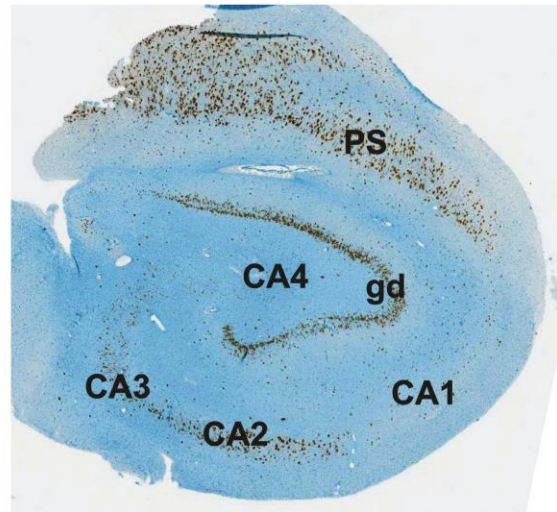
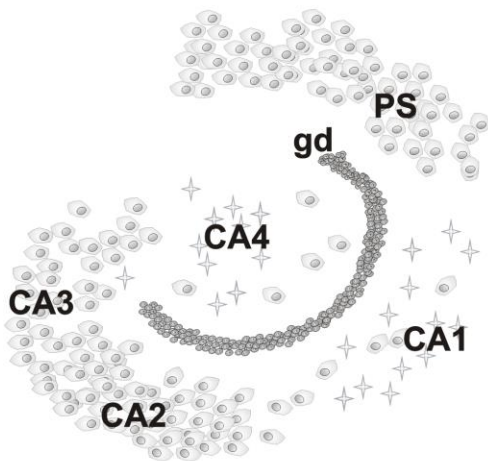
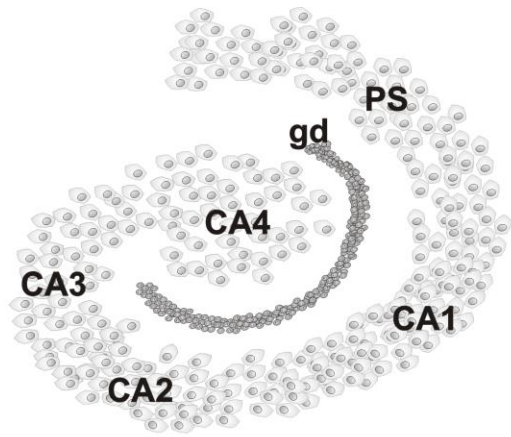
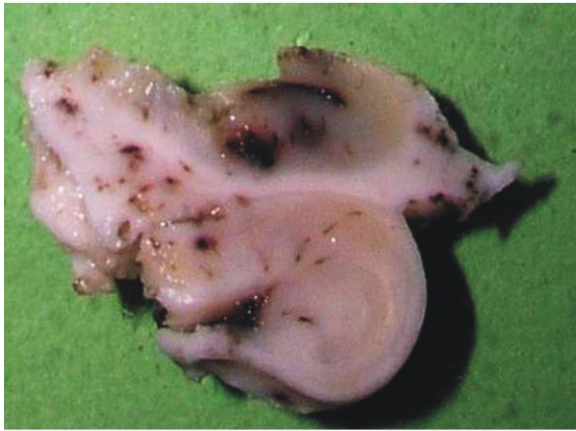
- Gangliogliom
- DNET

3. Záněty – **Rasmussenova encefalitida, herpetická encefalitida**

4. **Cerebrovaskulární malformace** – AVM, Sturge-Weber

5. Posttraumatické, postischemické, posthemoragické změny (glióza, pseudocysty)

Hipokampální skleróza



Hipokampální skleróza je charakterizovaná selektivním úbytkem až vymizením pyramidových neuronů a astrogliózou v hipokampálních sektorech CA1 (Sommerův sektor) a CA4 (endfolium), méně bývá postižen sektor CA3; sektor CA2 bývá v případě klasické hipokampální sklerózy ušetřen.

Příčný řez resekováným hipokampem u pacienta s hipokampální sklerózou (A). Schematické znázornění normálního hipokampu (B) a klasické hipokampální sklerózy (C). Imunohistochemický průkaz neuronálního jaderného antigenu neuN v případě hipokampální sklerózy v přehledném zvětšení (D).

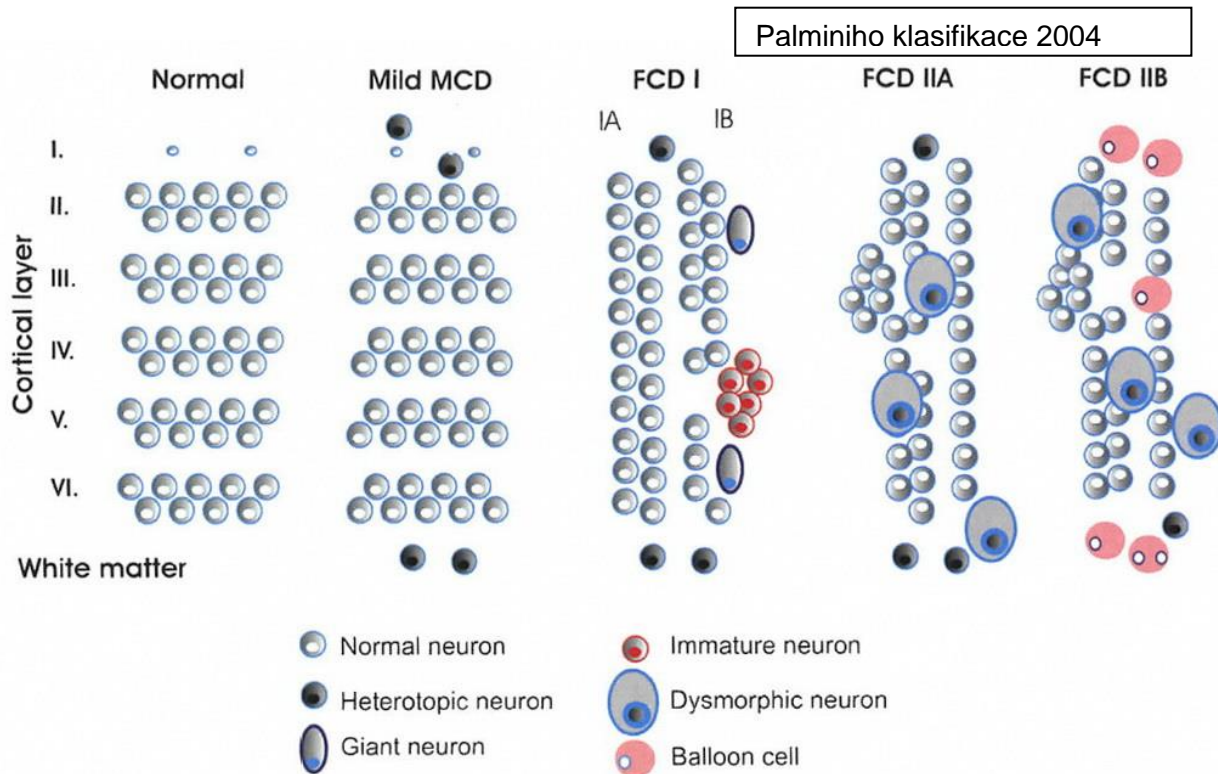
gd, gyrus dentatus; PS, prosubiculum

Tab. 1. Klasifikační systém hipokampální sklerózy (HS).

Typ HS	Postižené sektory hipokampu	Klinická korelace
Typ 1a - "klasická HS"	CA1,3,4	Dobrá prognóza po resekcii, častá asociace s IPI (febrilní křeče)
Typ 1b - "těžká HS"	CA1-4	
Typ 2 - "skleróza CA1"	CA1	Pozdější vznik epilepsie, bez asociace s IPI, horší prognóza po resekcii
Typ 3 - "skleróza endfolia"	CA4	

IPI, inicial precipitating injury (tzv. iniciální inzult).

Fokální kortikální dysplazie



Tab. 2. Definice jednotlivých typů fokálních kortikálních dysplazií (FCD) podle Palminiho klasifikace z roku 2004 v porovnání s novou klasifikací ILAE 2011.

Fokální kortikální dysplazie	Palminiho klasifikace (2004)	Klasifikace ILAE 2011
FCD typu I		Izolované FCD
FCD IA	Porucha laminární cytoarchitektoniky	Radiální porucha laminární cytoarchitektoniky
FCD IB	Porucha laminární cytoarchitektoniky + přítomnost nezralých / obrovských neuronů	Tangenciální porucha laminární cytoarchitektoniky
FCD IC	-	Kombinace FCD IA + FCD IB
FCD typu II		
FCD IIA	Porucha laminární cytoarchitektoniky + dysmorfní neurony	Porucha laminární cytoarchitektoniky + dysmorfní neurony
FCD IIB	Porucha laminární cytoarchitektoniky + dysmorfní neurony + balónovité buňky	Porucha laminární cytoarchitektoniky + dysmorfní neurony + balónovité buňky
FCD typu III		Asociační poruchy cytoarchitektoniky
FCD IIIA	-	FCD s hipokampální sklerózou
FCD IIIB	-	FCD s glioneuronálním tumorem
FCD IIIC	-	FCD s cévní malformací
FCD IIID	-	FCD s posttraumatickými, postischemickými a pozánětlivými změnami