

OBEČNÁ ONKOLOGIE

Prof. MUDr. Josef Zámečník, Ph.D.
*Ústav patologie a molekulární medicíny
2. FL UK a FN Motol*

Mezenchymální nádory

Nádory vaziva

resp. myofibroblastů

t(17;22) MYH9/USP6

1. (Pseudotumor?) - Nodulární fasciitida
2. Fibromatózy
3. (fibrom), FIBROSARKOM

Nodulární fasciitida

t(17;22) MYH9/USP6

~~pseudotumor~~

- epid* - mladí dospělí
et - reaktivní
klin - rychle rostoucí „boule“, předloktí

FIBROMATÓZY

klonální proces!

- infiltrativní růst
- lok. agresivní

A. SUPERFICIÁLNÍ FIBROMATÓZY

= tzv. "deformující kontraktury":

- palmární f. (**Dupuytrenova** kontraktura)
- plantární f. (**Ledderhose**)
- penilní f. (**Peyronie**)

B. HLUBOKÉ FIBROMATÓZY (tzv. DESMOID)

stěna břišní, mesenterium, retroperitoneum

(fibrom)

FIBROSARKOM

- **infantilní i kongenitální FS**
- **adultní FS**

Cévní nádory

KREVŇÍ

LYMFATICKÉ

Benigní

- Hemangiom

Lymfangiom

LG

- Kaposiho sarkom

HG

- Hemangioendoteliom
- Angiosarkom

Lymfangiosarkom

Specializované perivaskulární bb.:

- Glomus tumor – glomangiom

Nádory ze svalovou diferenciací

hladký leiomyom / leiomyosarkom

PP rhabdomyom / rhabdomyosarkom

Průkaz histogeneze RMS

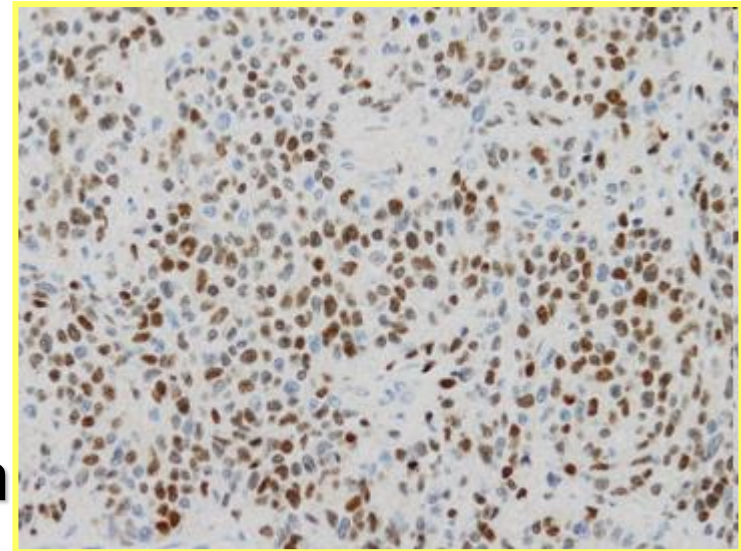
A. Imunohistochemie

jaderné transkripční faktory

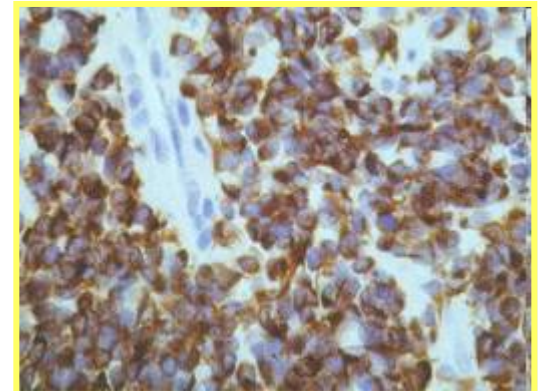
- myogenin
- myoD1

cytoplazmatické komponenty

- myoglobin + desm



B. Molekulární patologie – alveolární RMS



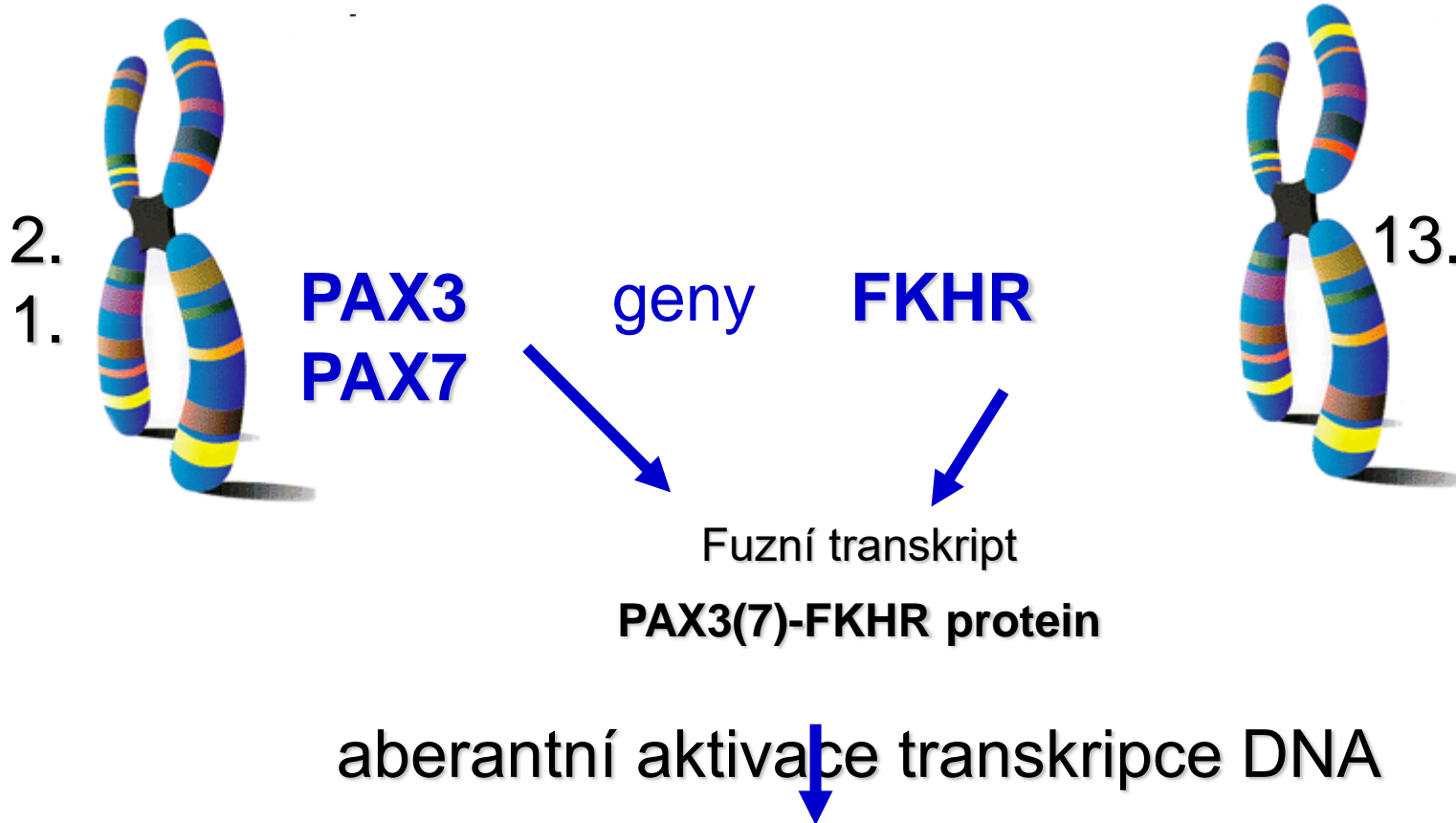
RMS - obecně

- exprese genu pro myoD1 a myogenin
- exprese α a γ podjednotek acetylcholinového rcp.

Alveolární RMS

diagnostická detekce:
FISH, RT-PCR

t(2,13)
t(1,13)



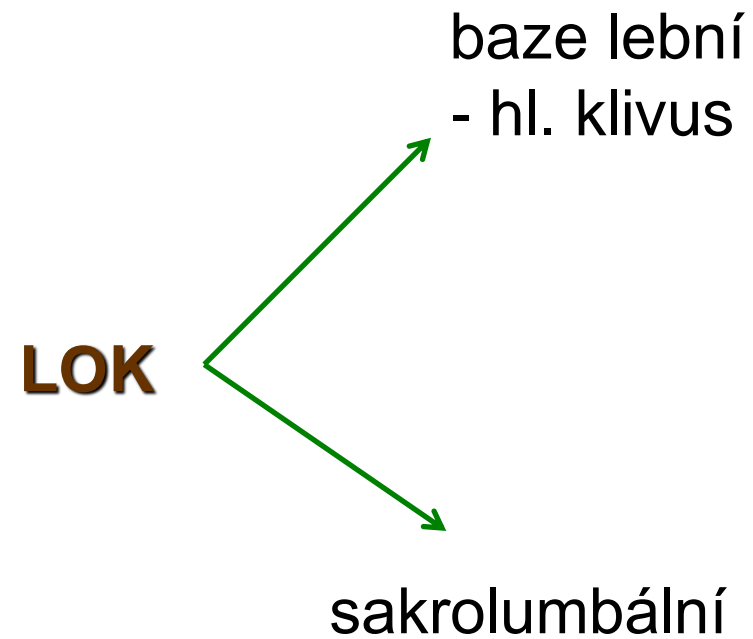
CHORDOM

- notochordální původ
- zbytky chorda dorsalis

- **low grade maligní**

= lokálně destruktivní

Chordom



MYXOM

- srdeční atrium
- měkké tkáně - intramuskulární myxom

Maligní nádory měkkých tkání nejisté histogeneze

- **synoviální sarkom**
- **alveolární sarkom měkkých tkání**
- **epiteloidní sarkom**

Synoviální sarkom

epid mladí dosp. 15-40 let

lok hl. kolem kolene x **kdekoli**

biol high grade

- bifazický / monofazický

IHC: CK, EMA +

Molekulární – SYT-SSX