

STŘEVNÍ ZÁNĚTY

STŘEVNÍ ZÁNĚTY

INFEKČNÍ

NEINFEKČNÍ

idiopatické (inflammatory bowel disease, IBD, dříve nespecifické)

mikroskopické

zevní příčiny (léky, RT)

vnitřní příčiny (ischemie, transplantace, neutropenie po CHT)

alergická

diverzní

IDIOPATICKÉ STŘEVNÍ ZÁNĚTY (IBD)

CROHNOVA CHOROBA x ULCERÓZNÍ KOLITÍDA x NEDETERMINOVANÁ KOLITÍDA

chronické onemocnění GIT

příčina ???

CD F:M

UC F:M

incidence 2.d – 4. d – 6. d

IDIOPATICKÉ STŘEVNÍ ZÁNĚTY (IBD) – etiopatogeneze

abnormální reakce slizničního imunitního aparátu na střevní obsah

neadekvátní stimulace imunitní reakce

střevní mikroflóra

kouření, stres, léky, složení potravy

genetika

IDIOPATICKÉ STŘEVNÍ ZÁNĚTY (IBD) – společné znaky

chronický zánět

porucha architektiky

aktivní fáze zánětu – relapsy

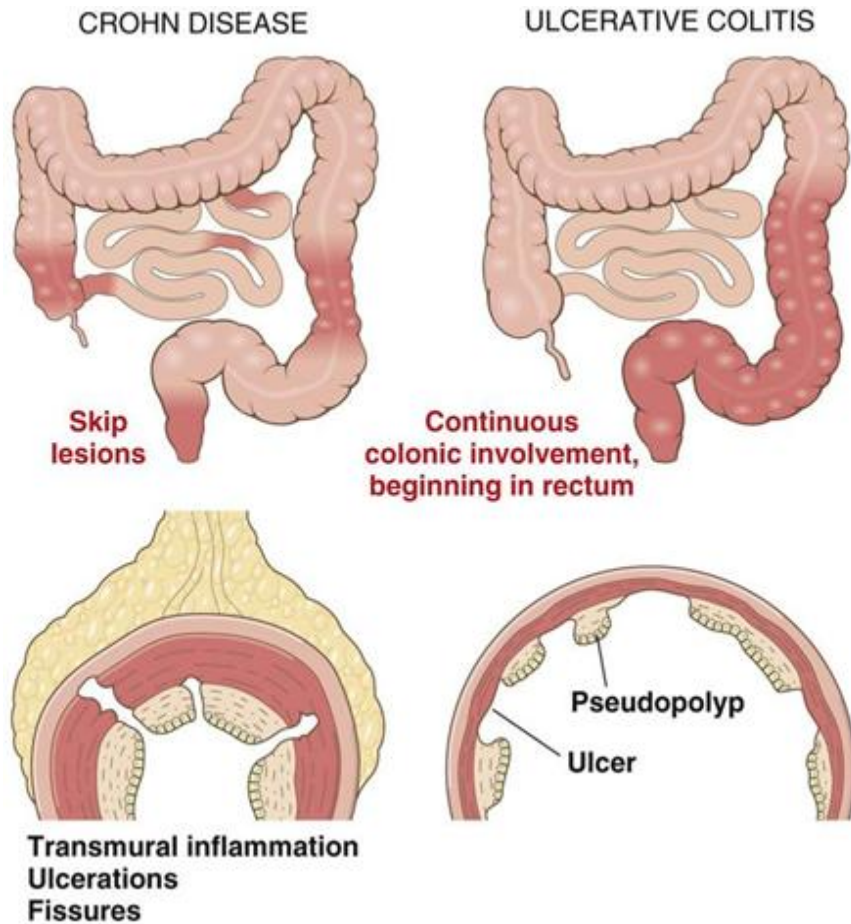
neutrofilní příměs

kryptitída

kryptové pseudoabscesy

ulcerace

IDIOPATICKÉ STŘEVNÍ ZÁNĚTY (IBD) – rozdílné znaky



Lokalizace

Distribuce a rozsah zánětu

Granulomy

Fisury , srůsty

CROHNOVA CHOROBA (TERMINÁLNÍ ILEITÍDA, REGIONÁLNÍ ENTERITÍDA)

segmentální postižení trávicího traktu

MAKRO

aftózní ulcerace – hadovité ulcerace

hluboké fisury

píštěle vnitřní x zevní

„obraz kočičích hlav“

stenózy

MIKRO

transmurální zánět

nodulární lymfoidní infiltráty

v období aktivity kryptitída, kryptové pseudoabscesy

narušení architektiky sliznice

epiteloidní granulomy

fibróza

ULCERÓZNÍ KOLITÍDA (IDIOPATICKÁ PROKTOKOLITÍDA)

kontinuální postižení začínající v rektu

MAKRO

kyprá překrvená sliznice

ulcerace, pseudopolypy až zánětlivé polypy

v remisi normální vzhled, časem až atrofie s vyhlazením

MIKRO

postižení sliznice a submukózy

difuzní zánětlivý infiltrát, bazální plazmocytóza

v aktivní fázi kryptitída, kryptové pseudoabscesy, mělké ulcerace

v remisi ústup zánětu hlavně granulocytů

IBD - klinika

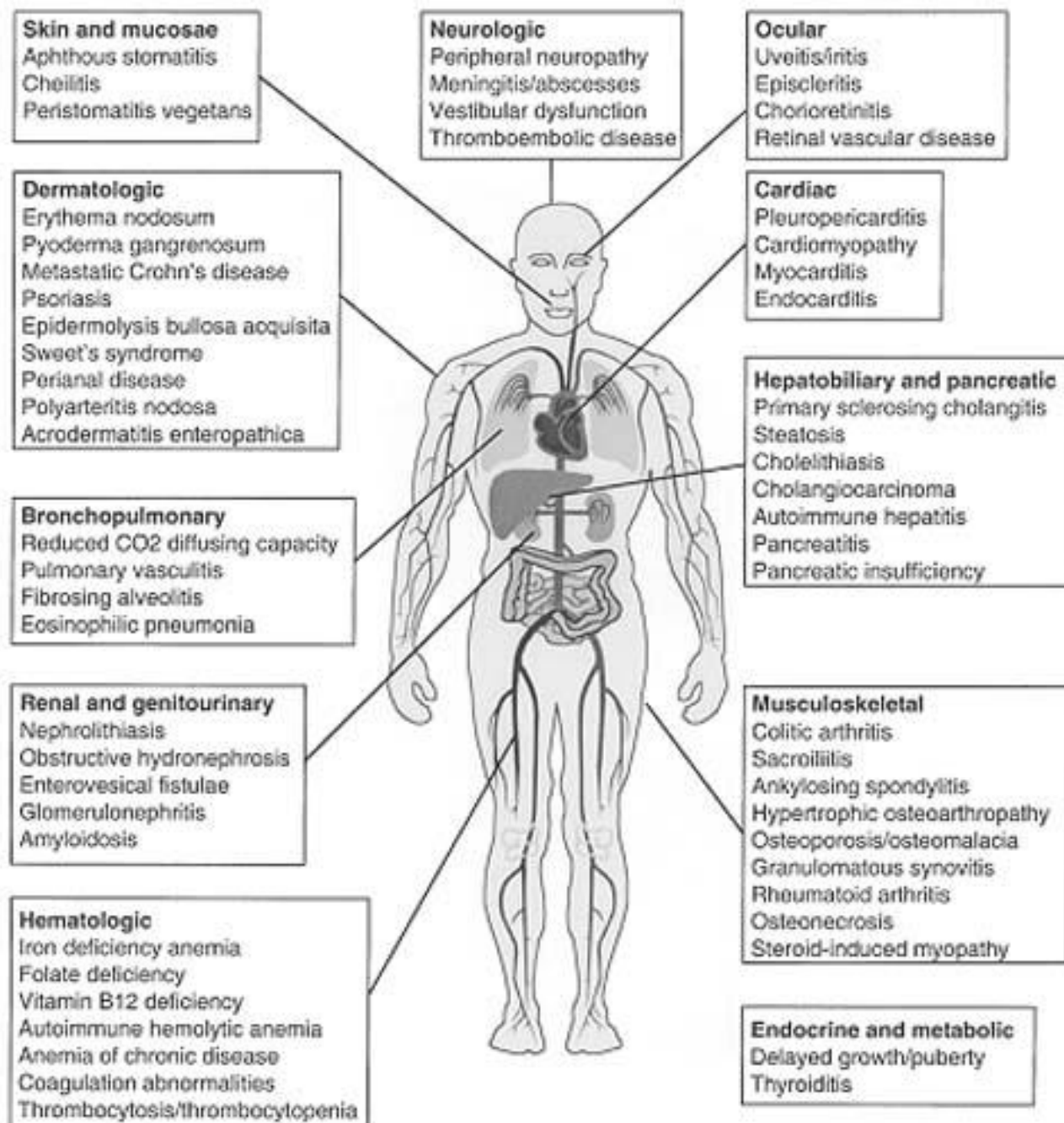
CROHNOVA CHOROBA

- bolest břicha
- průjmy (krev a hlen +/-)
- celkové příznaky
- rezistence
- píštěle, peritonitída
- obstrukce
- recidivy
- riziko KRCa (po 8-10 letech 19x vyšší, u 5% ca)

ULCERÓZNÍ KOLITÍDA

- krev a hlen ve stolici
- rektální sy, tenesmy
- kolitický sy
- celkové příznaky
- toxické megakolon
- riziko KRCa

extraintestinální komplikace



MIKROSKOPICKÁ KOLITÍDA

chronické vodnaté průjmy, rtg a endoskopie bez nálezu

KOLAGENNÍ

ztluštění kolagenního pruhu pod BM enterocytů

LYMFOCYTÁRNÍ

intraepiteliální lymfocytóza

nad 20 lymfocytů/ 100 enterocytů

NSAR – KOLITÍDA

překrvení, vředy

RADIAČNÍ KOLITÍDA

RT pro ca prostaty x gynekologické tu
překrvení – ulcerace – projizvení – stenózy

DIVERZNÍ KOLITÍDA

cca po 3 měsících u pacientů se stomií
napodobuje IBD
chybí mastné kyseliny s krátkým ř.

GVHD

po transplantaci kostní dřeně poškození enterocytů příjemce

INFEKČNÍ STŘEVNÍ ZÁNĚTY

enterokolitidy - enteritidy - kolitidy – gastroenteritidy

PRŮJEM

- osmotický – vodnatá stolice
- sekreční - vodnatá stolice
- exsudativní – příměs hnisu, krve (dysenterie)

katarální až pseudomembranózní zánět

serologie

mikrobiologické vyšetření

izolace DNA/RNA

INFEKČNÍ STŘEVNÍ ZÁNĚTY

- virové
- bakteriální
- protozoární
- helmintické

VIROVÉ STŘEVNÍ ZÁNĚTY

VIROVÉ ZÁNĚTY

gastroenteritídy - děti - dehydratace !!!!!

X

(entero)kolitídy – imunosuprese

ROTAVIRUS A, B, C

6. -24. měsíc věku

nestrukturální protein 4 (NSP4)

intususcepce

NOROVIRY (Norwalk virus) , **SAPOVIRY** (Sapporo virus)

ADENOVIRY (sérotyp 40, 41), ASTROVIRY

CMV

BAKTERIÁLNÍ STŘEVNÍ ZÁNĚTY

BŘIŠNÍ TYFUS (HLAVNIČKA) , PARATYFUS

Salmonella typhi, Salmonella paratyphi A, B a C

zdroj

člověk (nemocný x **bacilonosič**) – kontaminovaná voda a potrava

příznaky

horečka, cefalea, nauzea, roseola typhi, schvácenost, povlak jazyka „V“, průjem

INKUBACE

dřeňová infiltrace Peyerských plaků

BAKTERIÉMIE

tyfové bb. – tyfové uzlíky , kontinuální horečka

FASTIGIUM

endotoxémie- schvácenost, riziko šoku

LYSIS

longitudinální vředy – krvácení, perforace

REKONVALESCENCE

tyfové hnisání

CHOLERA

G- tyčka *Vibrio cholerae* (neinvazivní)

zdroj

slaná voda (oblast řeky Gangy, Mexický záliv)

klinika

sekreční vodnatý průjem (1l / hodinu)

dehydratace

hypovolemický šok

katarální (sekreční) enteritída

BACILÁRNÍ DYZENTERIE (ÚPLAVICE)

Shigella dysenteriae, Shigella flexneri, Shigella sonnei

„nemoc špinavých rukou“ – orofekální přenos, vysoce infekční

klinika

horečka, bolesti břicha, krevnaté průjmy

sterilní artritidy, konjunktivitída, uretritida (HLA-B27)

HUS (Shiga toxin)

pseudomembranózní kolitida (levý tračník, vzácně i terminální ileum)

KOLIBACILÁRNÍ INFEKCE

Escherichia coli

alimentární nákaza --- enteritida, kolidida

Enterotoxigenní EC (ETEC)

cestovatelské průjmy, cholera like toxin

Enteropatogenní EC (EPEC)

vodnaté průjmy novorozenců a kojenců, rozvojové země
adheze --- poškození struktury mikrokloků --- porucha resorpce

Enteroinvazivní (EIEC)

pablánová kolidida
kolidický x dyzenterický sy

Enterohemoragické (EHEC, verotoxigenní EC)

shiga like toxin

Enteroagregativní (EAEC)

KAMPYLOBAKTEROVÉ ENTEROKOLITÍDY

Campylobacter jejuni

nejčastější střevní patogen ve vyspělých zemích

zdroj

nedostatečně tepelně upravené kuřecí maso, nepasterizované mléko, kontaminovaná voda

zvýšené riziko infekce

atrofická gastritida s achlorhydrií, léky

klinika

vodnatý až krevnatý průjem

aseptické artritidy (HLA B-27)

Guillain-Barre sy (x reaktivita)

nespecifický až pseudomembranózní zánět

SALMONELÓZY

Salmonella enteritidis, Salmonella typhimurium

syrová nakažená vejce a studená kuchyně, tepelně špatně upravené maso, plazi
horečka, bolest hlavy a břicha, vodnaté stolice
katarální enteritída

YERSINIÓZY

Yersinia enterocolitica, pseudotuberculosis

nedostatečně tepelně upravené vepřové maso, kontaminovaná voda či mléko
katarální enteritída, mesenteriální lymfadenitida

STAFYLOKOKOVÁ ALIMENTÁRNÍ ENTEROTOXIKÓZA

panaricium --- termostabilní enterotoxín

PSEUDOMEMBRANÓZNÍ KOLITÍDA

Clostridium difficile

komplikace antibiotické léčby

Průjem asociovaný s Cl. difficile

toxin A (enterotoxin) --- vodnaté průjmy

Klostridiová kolitida

poškození sliznice --- krevnaté průjmy

Pseudomembranózní kolitida

toxin B (cytotoxin)

dif. dg. shigelóza, EC, CJ, amébové infekce, ischemická kolitída

PROTOZOÁRNÍ ZÁNĚTY STŘEV

GIARDIÓZA

Giardia intestinalis (lamblia)

porušení fce enzymů kartáčového lemu --- malabsorpce tuků

AMÉBOVÁ DYZENTERIE

Entamoeba histolytica

pablánová kolitida, lahvovité vředy

KRYPTOSPORIDIÓZA

Cryptosporidium parvum

fekálně orálně kontaminovanou vodou