
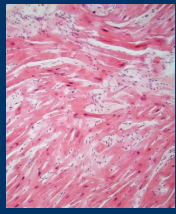


hypertrofická KMP



septální koncentrická




EMB +/-

hypertrofická KMP

nejčastější (1:500-200)
hereditární 2/3 AD
„smrt mladých sportovců“




hypertrofická KMP



diastolická dysfunkce
snížený objem LK
obstrukce

ischémie
(relativní, komprese, poruchy relaxace, abnormální cévy)
arytmie

restrikční KMP



↑ tuhost LK
(jinak morfologie nechar)
normální objem LK

diastolická dysfunkce

restrikční KMP



- střádavá onem.
- amyloidóza
- fibrotizace (hemochromatóza, hemosideróza apod)

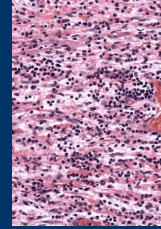
arytmogenní KMP



desmozomální proteiny



myokarditidy



myokarditidy

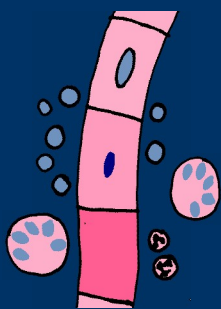


- děti - mladí dospělí - muži
- vzácné x selhání/smrt x asymptomatické u viróz
- infekční
- neinfekční (revmatická, SLE, vaskulitidy, sarkoidóza, postvaccinální, rejekce)
- idiopatické

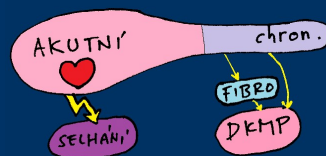
infekční



- virové
(Coxsackie, adeno, echo, polio, chřipkové, herpes, parvo B19, HHV6, CMV, EBV)
x dispozice
- bakteriální (borelie, corynebacterium)
- mykotické (kryptokoky aj)
- parazitární (trypanosoma cruzi, trichinella)



uzdravení



náhlá smrt